



YAPI KİMYASALLARI Construction | Chemicals

Builds Chemical Comfort

## FOX STONE CARPET® SİSTEM

(Doğaltaş Zemin ve Duvar Kaplamaları)

UV  
IŞINLARINDAN  
ETKİLENMEZ  
SARARMA  
YAPMAZ

*Doğayı  
ayağınıza  
getiriyoruz...*

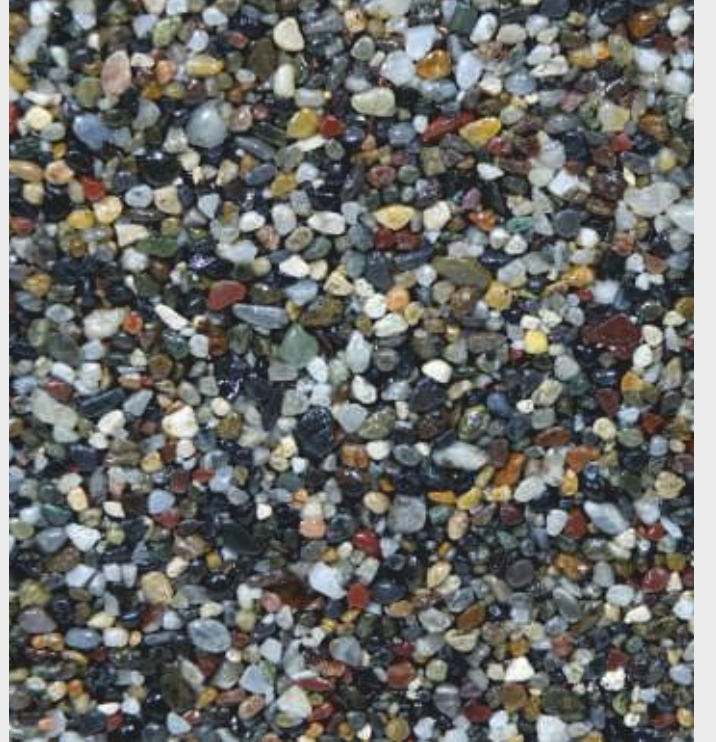
## Zeminleriniz İçin **SONSUZ TASARIM İMKANI..**

Fox Stone Carpet®, farklı renk ve boyutlardaki doğal agregaların Fox Stone Carpet® Binder bağlayıcı ile karıştırılması ile hazırlanan, çeşitli kalınlıklarda hızlı ve kolay uygulama imkanı sağlayan bir zemin kaplama sistemidir. Beton, asfalt, parke, seramik vb. geleneksel yüzey kaplama sistemlerine alternatif olarak üretilmiş, Amerika ve Avrupa'da yaygın olarak kullanılan bir sistemdir. Fox Stone Carpet® eksiz ve derzsiz uygulama yapılabilmesi sayesinde iç ve dış mekanlarda tasarımsal bütünlüğe katkı sağlar.



Doğal görünümü, kaymaz yüzeyi sayesinde güvenli olması, bir çok alanda tercih edilmesine olanak sağlar. Darbelere karşı dayanıklıdır ve kolay temizlenir. Gözenekli yapısı sayesinde ortamdaki sesi absorbe ederek sert yüzeyli zemin sistemlerine oranla daha sessiz bir ortam oluşmasına yardımcı olur.

Döşeme çeşitleri arasında, doğal ürünler kullanılarak yapılmış bir yüzey kesinlikle en güzel ve en dayanıklı seçeneklerden birisidir. Evinizde, işyerinizde, açık ya da kapalı mekanlarda Fox Stone Carpet® kaplama sistemiyle her zaman özel, doğal ve şık bir atmosfer elde edebilirsiniz.







## FOX STONE CARPET® SİSTEM İÇ MEKAN UYGULAMALARI





## FOX STONE CARPET® SİSTEM DIŞ MEKAN UYGULAMALARI





## Doğadan gelen **ESTETİK...**

### Avantajları

- Doğal ve renkli görünüm sağlar.
- Su tahliyesini mümkün kılan gözenekli yapıdadır.
- Sert zeminlere göre daha sessizdir.
- İnsan sağlığını etkileyebilecek herhangi bir uçucu bileşen (VOC-Solvent) içermez.
- Kolay temizlenebilir.
- Mekanik ve kimyasal direnci oldukça yüksektir.
- Kaydırmaz yüzeyi sayesinde ıslak mekanlarda güvenle kullanılır.
- Değişik tane boyutları farklı doğal taş kullanılması ile sonsuz tasarım imkanı sağlar.
- Hızlı ve kolay uygulanır.
- Fox Stone Carpet® Binder PU Alifatik yapısı sayesinde güneş ışığında mevcut olan UV ışınlarının zararlı etkilerine karşı olağanüstü koruma sağlar. Sararma yapmaz, parlaklığını kaybetmez.

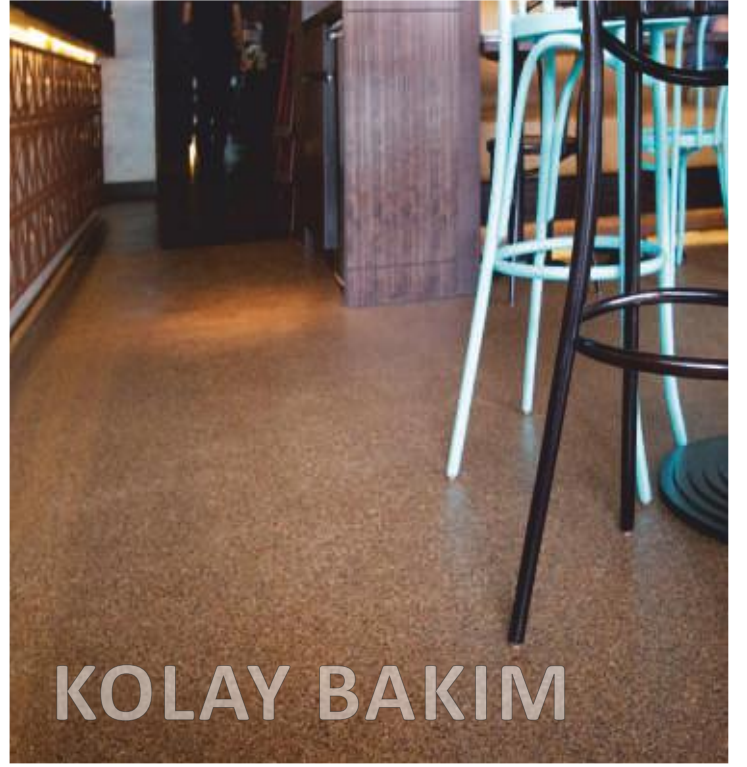
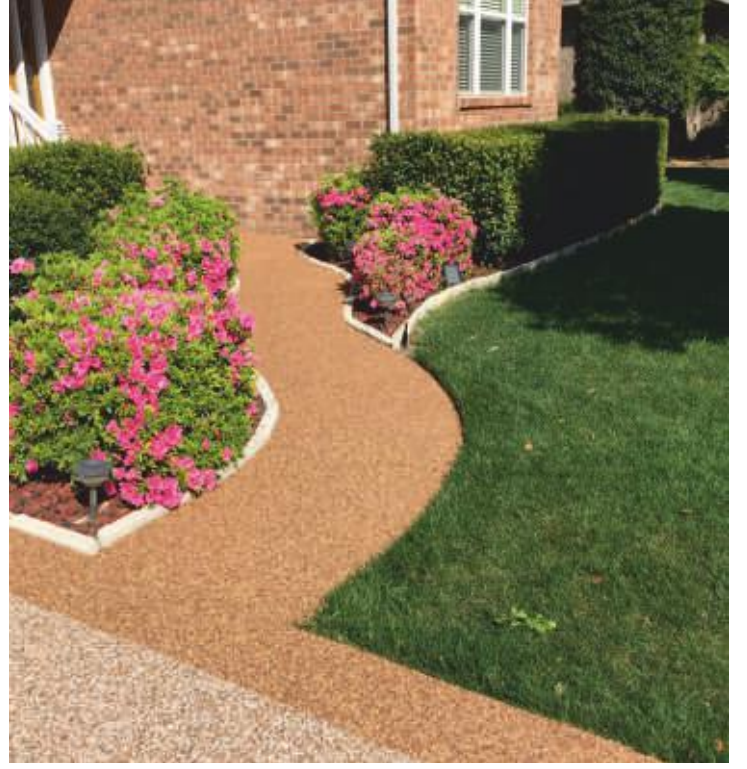
### Kullanım Yerleri

- Mağazalar, AVM'ler
- Oteller
- Konutlar
- Ofisler
- Okullar
- Kamu Binaları
- Eğlence Mekanları
- Havalimanları
- Bahçe-Peyzaj Uygulamaları
- Havuz ve Güneşlenme Terasları
- Yürüyüş Yollarında Tercih Edilir.

### Fiziksel Özellikleri

Agrega Tane Boyutları	Minimum Uygulama Kalınlığı
1 - 2mm kuvars agregası	6mm
1 - 3mm kuvars agregası	6mm
2 - 4mm kuvars agregası	8mm
2 - 4mm doğal agregası	8mm





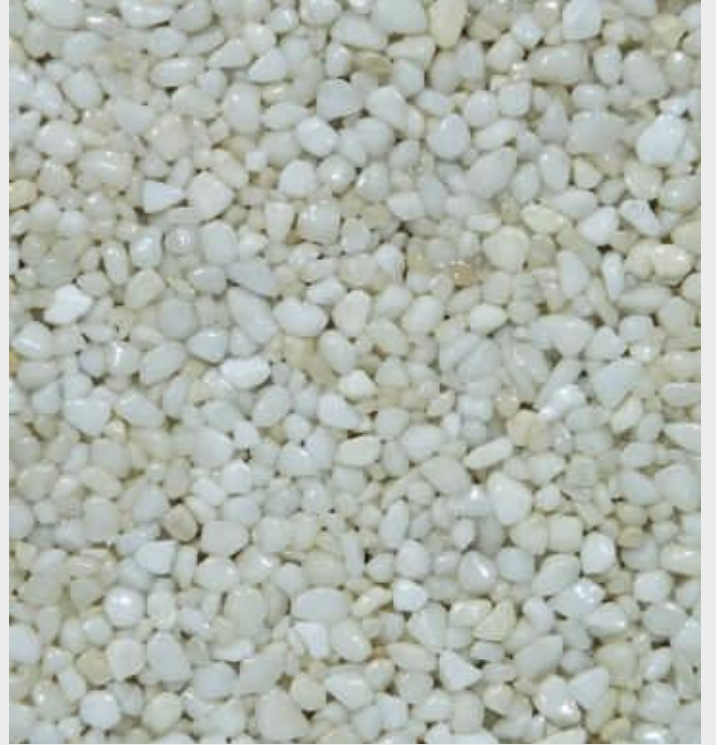
## Diğer Zemin Kaplamalarına Göre **ZEVKLİ BİR ALTERNATİF..**

Fox Stone Carpet® kaplama, iç ve dış mekanlarda tüm zemin ve duvarlarda kullanılabilir. Duvardan duvara kesintisiz uygulanır.

Fox Stone Carpet® kaplama uygulaması yapılan zeminler, termal şok ve donmaya karşı dayanıklı olması sayesinde balkon, teras gibi açık alanlar için mükemmel bir seçenektir.

Fox Stone Carpet® doğal gözenekli yapısı sayesinde su birikintisi yapmaz ve suyun tahliyesine imkan sağlar.

*Rengi ve doğal dokusu sayesinde zemininizi benzersiz bir şekilde desenleyebilirsiniz.*









### Fox Stone Carpet® Binder PU

Poliüretan esaslı özellikle yoğun UV'ye maruz kalacak iç ve dış mekanlarda alifatik yapısı sayesinde sararma yapmaz. Özel olarak seçilen kuvars ve doğal agregaların bağlayıcısıdır.

### Fox Stone Carpet® Binder EP

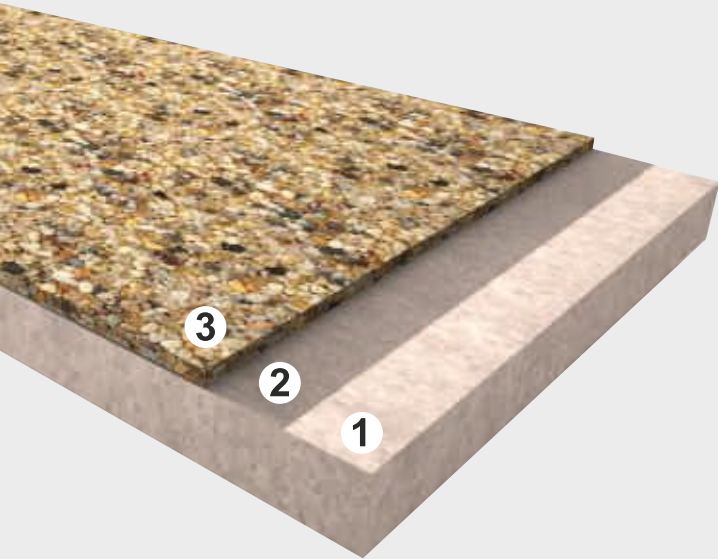
Epoksi esaslı iç ve dış mekanlarda hafif sararmanın dikkate alınmadığı durumlarda, yüksek mukavemetli bağlayıcı yapısı sayesinde mükemmel kaplamalar oluşturur.

### Fox Stone Carpet® Doğal Agregata

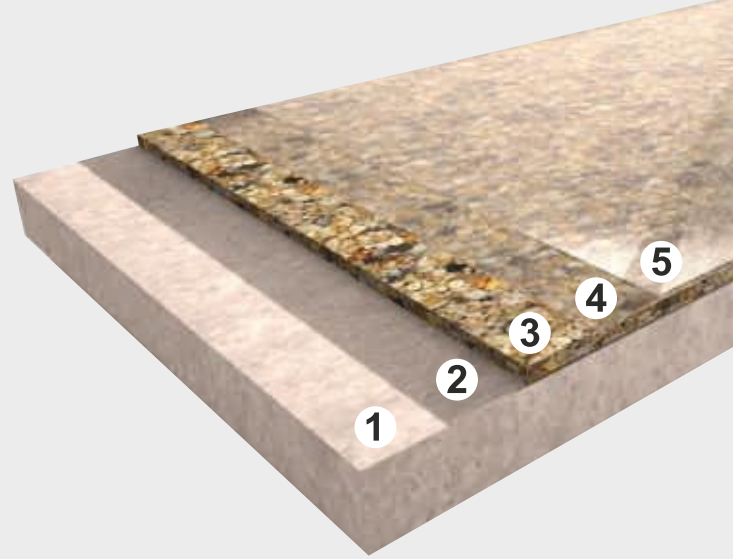
Doğada özellikle dere ve deniz kenarlarında suyun aşındırması ile köşeleri yuvarlanmış doğal agregaların oluşturduğu bu sistem 2-4 mm tane boyutunda, 8 renk ve dokudadır.

### Fox Stone Carpet® Kuvars Agregata

Doğal renkli taşların istenilen ebatlarda kırılıp elenmesi ile elde edilir. 1-2 mm, 1-3 mm ve 2-4 mm ebatlarında, 12 renk ve dokuda uygulaması yapılır.



- 1 ▪ Beton, Asfalt vb. Zemin
- 2 ▪ Epothane® Primer Serisi Astar
- 3 ▪ Fox Stone Carpet® Binder PU/EP + Doğal Agregata



- 1 ▪ Beton, Asfalt vb. Zemin
- 2 ▪ Epothane® Primer Serisi Astar
- 3 ▪ Fox Stone Carpet® Binder PU/EP + Kuvars Agregata
- 4 ▪ Fox Stone Carpet® Poresealer (Opsiyonel)
- 5 ▪ Purathane® TopCoat WB Mat/Parlak (Opsiyonel)





## Uzun Ömürlü **ESTETİK ÇÖZÜMLER...**

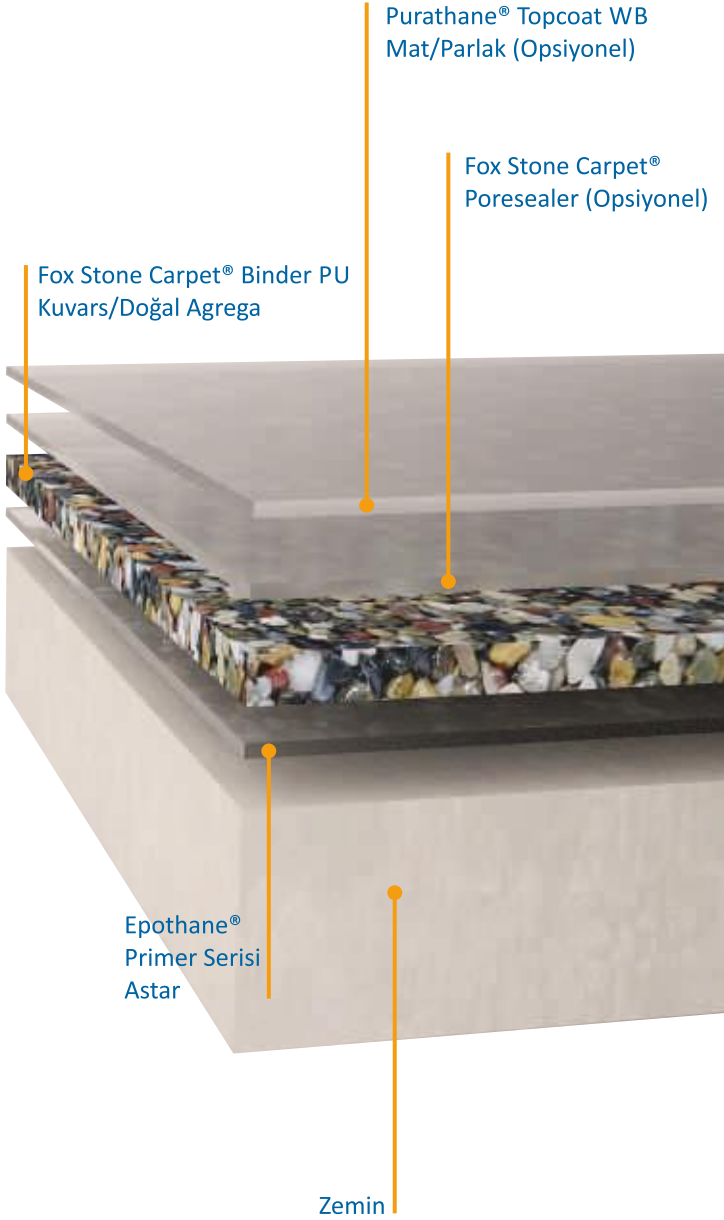
### Bakım ve Temizlik

Fox Stone Carpet® Kaplama uygulaması yapılmış yüzeylerin temizliği için buharlı temizlik makinaları kullanılmalıdır. Gözeneklerde olası kir ve bakteri oluşumu, hijyen problemi oluşturma riski sebebi ile banyo, mutfak gibi hijyenin önemli olduğu mekanlarda Fox Stone Carpet® Poresealer ve Purathane® TopCoat WB Mat/Parlak ürünleri uygulanmalıdır.

### Nihai Mukavemet Süresi

12 saat sonunda üzerinde yürünebilir ve 7 gün sonunda kimyasal mukavemetini tamamlar.





DAYANIKLI



KAYMAZ YÜZEY  
R9 / R10



SES EMİCİ



YANMAYA DAYANIKLI



YERDEN ISITMA İÇİN  
UYGUNDUR



DONMAYA DAYANIKLI



ÇİZİLMELERE DAYANIKLI



ENGELLİ SANDALYELERE  
UYGUNDUR



DÜŞÜK BAKIM MALİYETİ



## Fox Stone Carpet® Sistem

<b>Ambalaj</b>	Fox Stone Carpet® Binder PU	8 kg/set	
	Fox Stone Carpet® Binder EP	16 kg/set	
	Fox Stone Carpet® Agregası	25 kg/torba	
	Epothane® Primer Serisi Astar	-----	
	Fox Stone Carpet® Poresealer	15 kg/kova	
	Purathane® TopCoat WB Mat/Parlak	5 kg/set	
<b>Sarfiyat</b>	Epothane® Primer Serisi Astar Sarfiyatı	~150 gr/m <sup>2</sup> katman başına	
	Fox Stone Carpet® Binder Sarfiyatı	<b>PU</b>	<b>EP</b>
	1-2 mm Agregası İçin	~1.00 kg/m <sup>2</sup>	~1.25 kg/m <sup>2</sup>
	1-3 mm Agregası İçin	~1.10 kg/m <sup>2</sup>	~1.40 kg/m <sup>2</sup>
	2-4 mm Agregası İçin	~1.35 kg/m <sup>2</sup>	~1.70 kg/m <sup>2</sup>
	Fox Stone Carpet® Agregası Sarfiyatı		
	1-2 mm Agregası İçin - Min. 6 mm Kalınlıkta	~12.50 kg/m <sup>2</sup>	
	1-3 mm Agregası İçin - Min. 6 mm Kalınlıkta	~14 kg/m <sup>2</sup>	
	2-4 mm Agregası İçin - Min. 8 mm Kalınlıkta	~17 kg/m <sup>2</sup>	
	Fox Stone Carpet® Poresealer Sarfiyatı (Opsiyonel)		
1-2 mm Agregası İçin	~650 gr/m <sup>2</sup>		
1-3 mm Agregası İçin	~650 gr/m <sup>2</sup>		
Purathane® TopCoat WB Mat/Parlak Sarfiyat (Opsiyonel)	~150 gr/m <sup>2</sup>		

## Uygulama Prosedürü

### Yüzey Kalitesi

Uygulama yapılacak beton alt yüzeyler sağlam ve yeterli basınç dayanımına sahip olmalıdır (en az 16 N/mm<sup>2</sup>), çekme dayanımı en az 1-1,5 N/mm<sup>2</sup>, nem oranı maksimum %4, zemin sıcaklığı minimum +8°C olmalıdır. Ayrıca zeminin çığ noktasının +3°C üzerinde olmasına dikkat edilmelidir. Alt yüzey temiz, kuru ve her türlü kir, yağ, gres, kaplama ve yüzey küp malzemeleri vb. gibi yabancı maddelerden arındırılmış olmalıdır.

### Yüzey Hazırlığı

Uygulama yapılacak beton alt yüzeyler aşındırıcı ekipmanlar (Shot Blasting, freze, elmas silim vb.) kullanılarak çimento şerbetini kaldırarak açık gözenekli bir yüzey elde edecek şekilde hazırlanmalıdır. Zayıf beton parçaları yüzeyden uzaklaştırılmalı, küçük boşluklar, delikler tamamen açık hale getirilmelidir. Meydana gelen toz endüstriyel süpürge yardımı ile temizlenmelidir. Alt yüzey tamirleri, boşlukların doldurulması ve yüzeyin düzeltilmesi için 60-70 AFS (0,1-0,3mm) silis kumu ile EPOTHANE® PRIMER astarın karıştırılmasından elde edilen harç ile yapılarak zemin hazırlanmalıdır.

### Astarlama

Karışıma başlamadan önce ürün sıcaklıklarının +15°C ile +25°C arasında olduğuna dikkat ediniz. A komponent EPOTHANE® PRIMER Serisi Astarı uygun karıştırıcı ile 1 dakika hava sürüklemeyen karıştırınız. Daha sonra B komponenti, A komponent üzerine boşaltınız. Homojen bir karışım elde edinceye kadar 2 dakika boyunca sürekli olarak karıştırınız. Eğer gerekli ise A ve B komponentleri karıştırıldıktan sonra 60-70 Afs (0,1- 0,3 mm) silis kumu veya diğer dolguları ekleyiniz. Homojen bir karışım elde edinceye kadar 2 dakika kadar daha karıştırınız. Hava sürüklenmesini en aza indirmek için fazla karıştırmaktan kaçınınız. EPOTHANE® PRIMER Serisi Astar rulo, mala veya sıfır tarak mala ile uygulayınız. Uygulamanın bütün yüzeye boşluksuz bir şekilde yapıldığından emin olunuz. Yüzey durumuna göre gerekirse iki kat astar uygulaması yapınız.

### Fox Stone Carpet® Uygulaması

- Sadece Fox Stone Carpet® Agregası kullanın.
- Mutlaka düzgün astarlanmış yüzeye uygulayın.
- Fox Stone Carpet® Agregayı temiz ve kuru karıştırma kabına yerleştirin.
- Karışıma başlamadan önce ürün sıcaklıklarının +10°C ile +30°C arasında olduğuna dikkat edin.
- A komponent FOX STONE CARPET® BINDER'i uygun karıştırıcı ile 1 dakika hava sürüklemeyen karıştırınız. Daha sonra B komponenti, A komponent üzerine boşaltınız. Homojen bir karışım elde edinceye kadar 2 dakika boyunca sürekli olarak karıştırınız. A ve B komponentleri karıştırıldıktan sonra isteğe göre seçilen agregaları ekleyiniz. Homojen bir karışım elde edinceye kadar 2-3 dakika kadar daha karıştırınız. Hava sürüklenmesini en aza indirmek için fazla karıştırmaktan kaçınınız.
- Hazırlanan karışım uygun mala veya master ile yüzeye istenilen kalınlıkta uygulaması yapılır. Perdah makinesi kullanılarak tepsi ile perdahlama yapılabilmesi için uygulama yapılacak yüzeyin helikopterin ağırlığını taşıyabilecek kıvama ulaşması veya ayak izi derinliğinin 0,5 cm olması gerekmektedir.
- Kürlenmesine izin verin. (Hava koşullarına göre 12-24 Saat)
- Su geçirimsiz yüzey oluşturmak için Fox Stone Carpet® Poresealer uygulaması yapılır. Yüzeyin üzerine düz ağızlı kauçuk çekçek ile Fox Stone Carpet® Poresealer uygulaması yapılır ve gözeneklerin doldurulması için rulo ile tarama yapılır. Daha sonra çekçek ile yüzey tekrardan düzleştirilir.
- Fox Stone Carpet® Poresealer uygulaması yapıldıktan 24 Saat sonra yüzeye Purathane® TopCoat WB Mat/Parlak son kat uygulaması yapılır.
- Uygulama yapılan yüzey hava koşullarına göre 2-6 Saat sonra trafiğe açılabilir.



## FOX STONE CARPET® KUVARS AGREGA



Beyaz

1-2 mm  1-3 mm  2-4 mm



Koyu Yeşil

1-2 mm  1-3 mm  2-4 mm



Ebruli Gri

1-2 mm  1-3 mm  2-4 mm



Krem

1-2 mm  1-3 mm  2-4 mm



Açık Yeşil

1-2 mm  1-3 mm  2-4 mm



Kahve Bordo

1-2 mm  1-3 mm  2-4 mm



Kiremit Kırmızı

1-2 mm  1-3 mm  2-4 mm



Pembe

1-2 mm  1-3 mm  2-4 mm



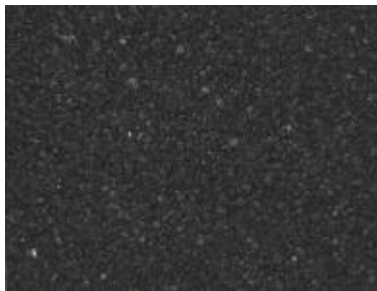
Açık Sarı

1-2 mm  1-3 mm  2-4 mm



Koyu Sarı

1-2 mm  1-3 mm  2-4 mm



Siyah Bazalt

1-2 mm  1-3 mm  2-4 mm



Kum Beji

1-2 mm  1-3 mm  2-4 mm



## FOX STONE CARPET® DOĞAL AGREGA



*Kiremit (Pembe)*

2-4 mm  
✓



*Gri*

2-4 mm  
✓



*Sarı*

2-4 mm  
✓



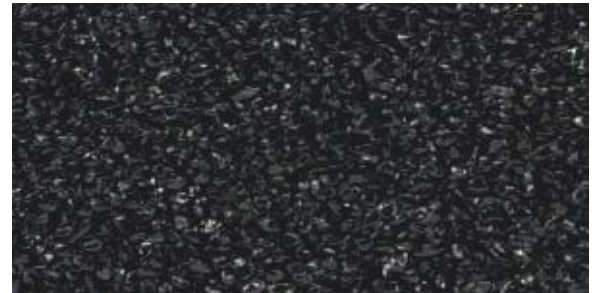
*Beyaz*

2-4 mm  
✓



*Kahve, Bordo*

2-4 mm  
✓



*Siyah*

2-4 mm  
✓



*Dere*

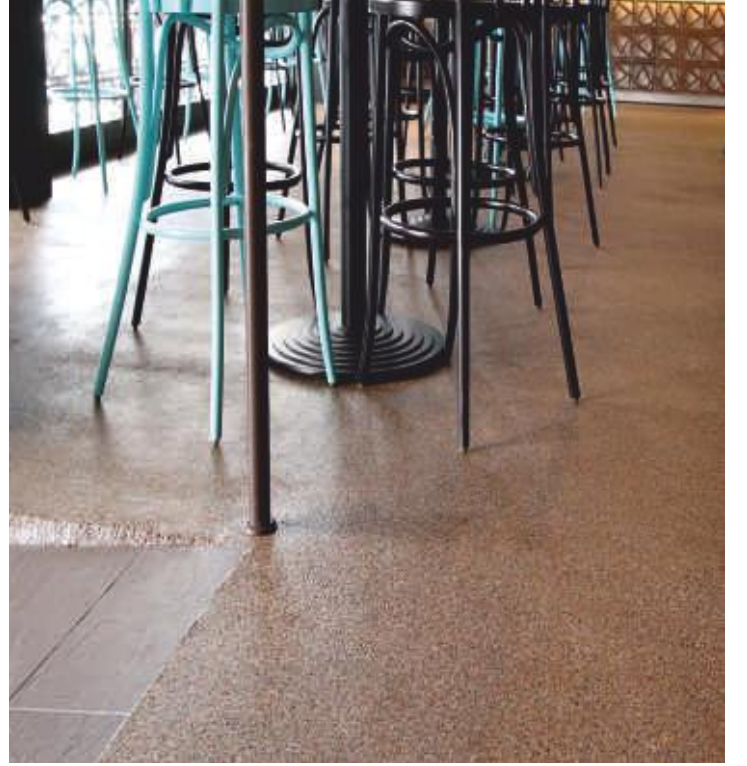
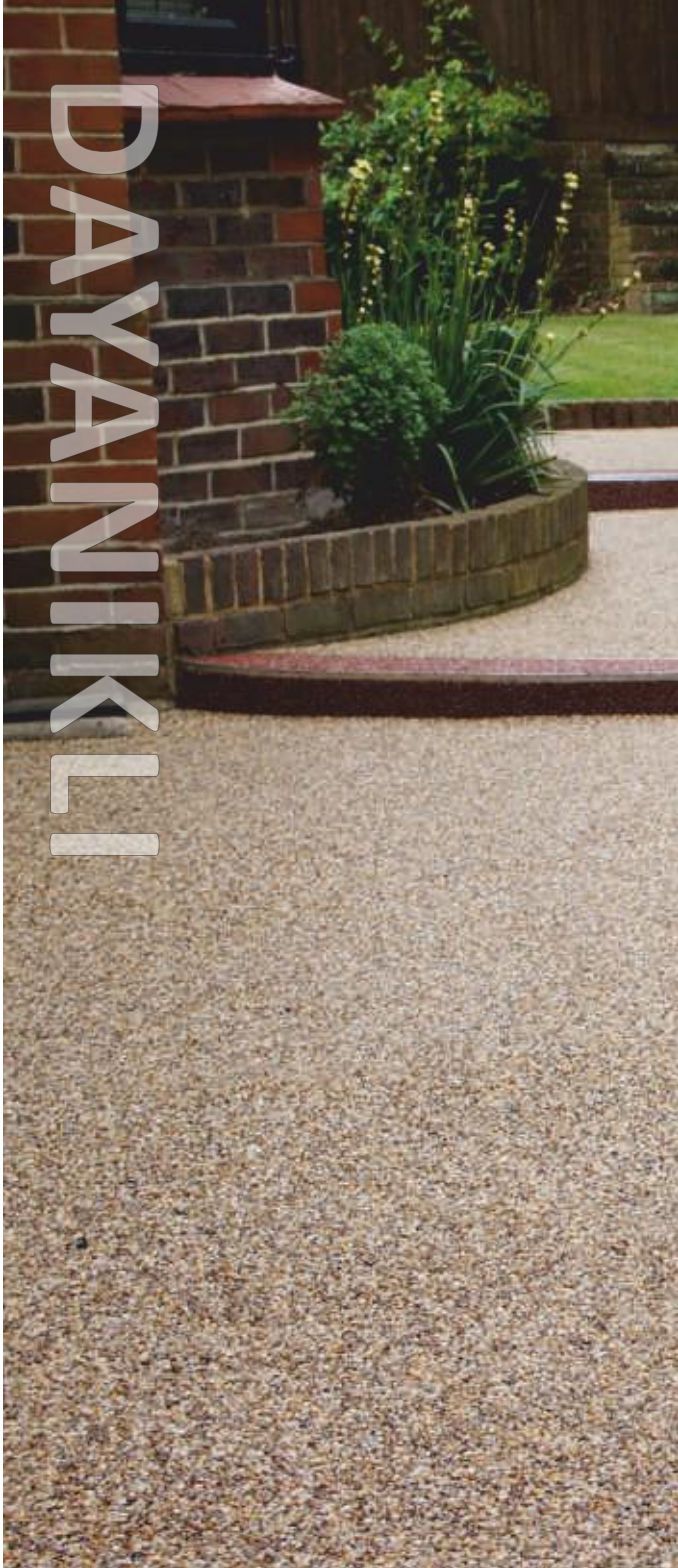
2-4 mm  
✓



*Kum Beji*

2-4 mm  
✓









YAPI KİMYASALLARI Construction | Chemicals

Builds Chemical Comfort



Kristal Prestij Göynük Hotel



Basım Yeri  
EMEĞ MEDYA MATBAACILIK  
ANTALYA

1000 Adet Basılmıştır.  
Basım Tarihi: 2017

[www.foxbau.com](http://www.foxbau.com)

**Merkez/Fabrika**

Organize Sanayi Bölgesi 1. Kısım  
7. Cadde No:6 Döşemealtı/Antalya-TÜRKİYE

Tel : +90 (242) 221 42 50  
Faks : +90 (242) 221 42 55



Tüketici Danışma Hattı

0532 1111 fox  
3 6 9