

deckowood®

Ahşap Panel Sistemleri



 **deckowood®**
Ahşap Panel Sistemleri



 **deckowood®**
Ahşap Panel Sistemleri



Ahşap Asma Tavan Sistemleri

WOOD CEILINGS





Deckowood® ahşabın sıcaklığını, akustik konforla birleştiren, tavan ve duvarlarda dekoratif tasarım olanakları sağlayan paneller serisidir. Paneller düşük formaldehid içerikli mdfden üretilmekte ve farklı tipte doğal ahşap kaplama seçenekleriyle sunulmaktadır.

Deckowood® panels are produced in MDF (Medium density fiberboard) with a low formaldehyde content and offers warm wood appearance on ceilings and walls which provides acoustic comfort available in many different natural wood essence veneers.

Akustik ahşap paneller, ofis, showroom ve lobi alanlarında doğal bir görünüm sunmaktadır. Delikli ahşap paneller, farklı perforasyon tipleriyle orta ya da yüksek seviyede ses emilim performansı sağlayan ve akustik projelendirmelerde sık kullanılan dekoratif ürünlerdir. Özellikle alanın tamamının yüksek derecede ses yutucu panellerle kaplanamadığı yerlerde düşük oranda perforasyonlu ürünlerle ses yansıtıcı paneller olarak da işlev görmektedirler.

Wooden panels offer natural look for the lobbies and office areas. Offering medium or high level of sound absorption with various perforation types, perforated wood panels are used with exclusive acoustic projects. Especially used as sound reflecting panels for the spaces like conference halls, theatres where high-sound absorbing panels can not be installed all around the spaces.

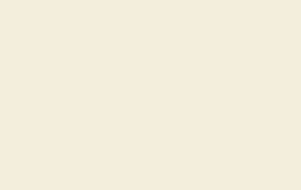
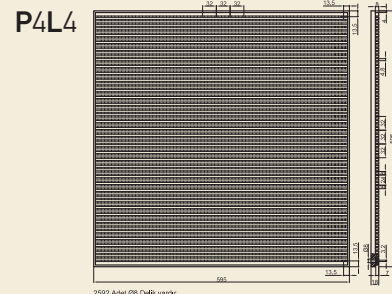
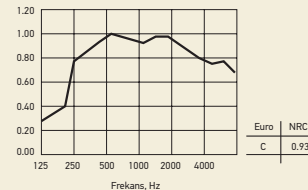
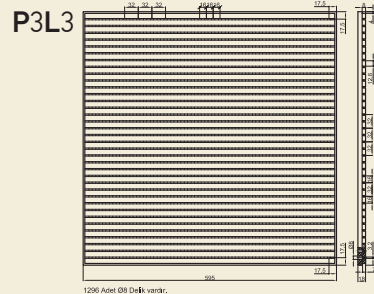
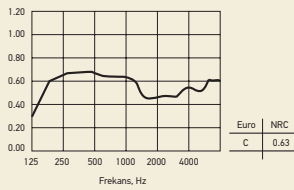
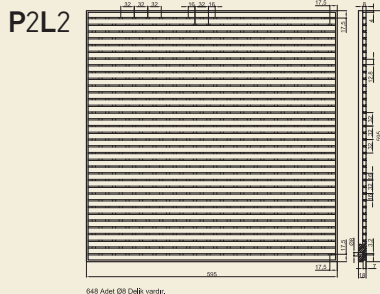
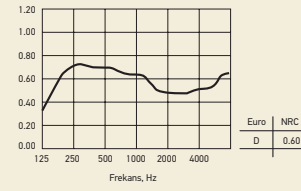
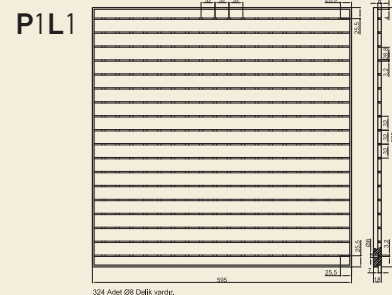
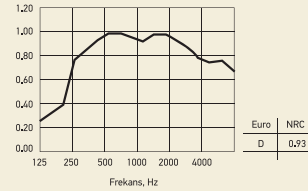
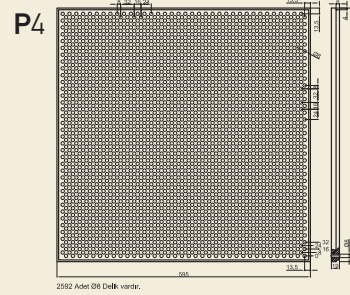
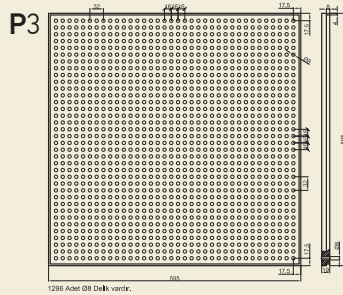
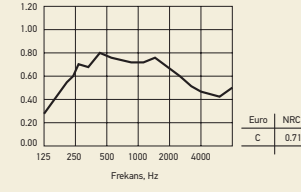
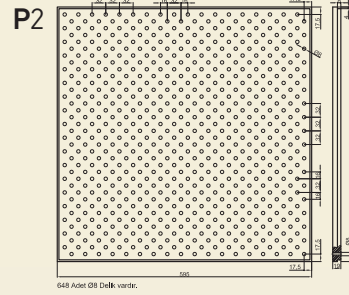
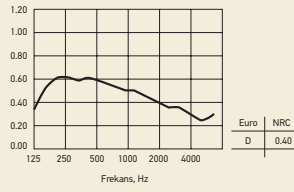
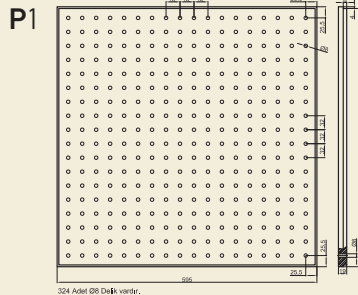
DeckoWood

Modüler

Panel Tipi <i>Panel Type</i>	MDF Lam, MDF üzeri doğal kaplama, MDF üzeri lake boyama	MDF Lam, veneer laminated MDF, painted MDF
Panel Ebat <i>Panel Size</i>	600 mm x 600 mm 600 mm x 1200 mm 350 mm x 1200 mm (Duvar)	600 mm x 600 mm 600 mm x 1200 mm 350 mm x 1200 mm (Wall)
Panel Kalınlığı <i>Panel Thickness</i>	8 - 10 - 12 - 18 mm	8 - 10 - 12 - 18 mm
Taşıyıcı Sistem <i>Grid System</i>	T24 - T15 - Fugalı T15 Lamba zıvana	T24 - T15 - T15 Ultraline Tongue and groove joint
Perforasyon <i>Perforation</i>	Ø 1 mm - Ø 4 mm - Ø 6 mm - Ø 8 mm - Ø 10 mm 2 - 3 - 4 mm çizgili ön yüz Ø 8 mm - Ø 10 mm delikli arka yüz	Ø 1 mm - Ø 4 mm - Ø 6 mm - Ø 8 mm - Ø 10 mm 2 - 3 - 4 mm slotted front side Ø 8 mm - Ø 10 mm perforated back side
Akustik Kumaş <i>Acoustic Felt</i>	Yerli, Soundtex, Royalin, Lantor ithal akustik ve yanmaz kumaş seçenekleri	Local, Soundtex, Royalin, Lantor acoustic and non-flammable felt options
Kalite Belgeleri <i>Certifications</i>	TSE, CE	TSE, CE

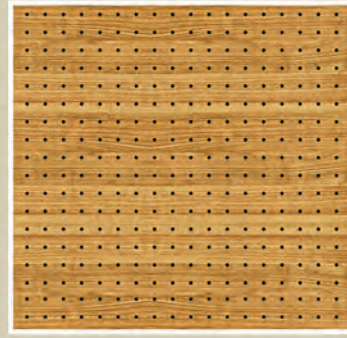
Akustic Ahşap Asma Tavan Sistemleri

Acoustic Wood Ceilings

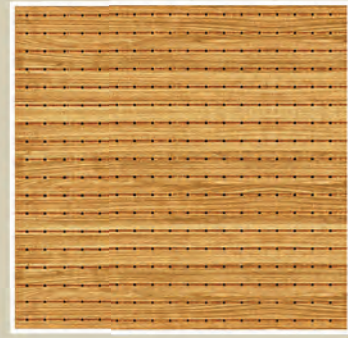




L0



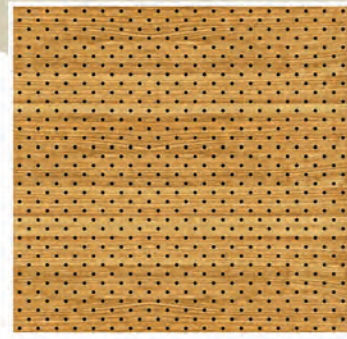
P1



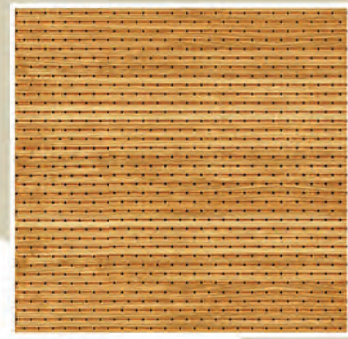
P1 L1



L1



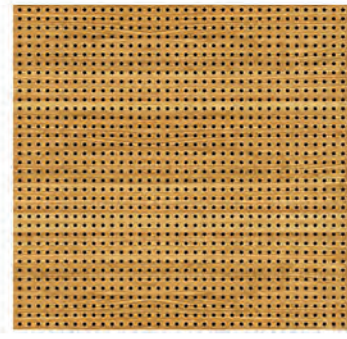
P2



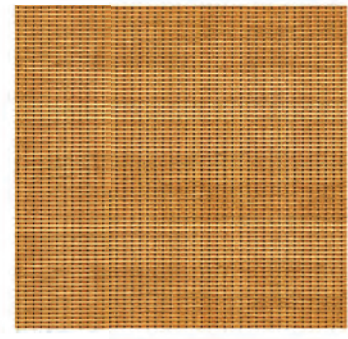
P2 L2



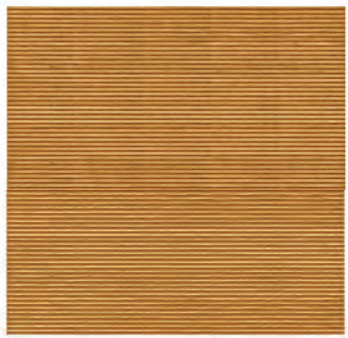
L2



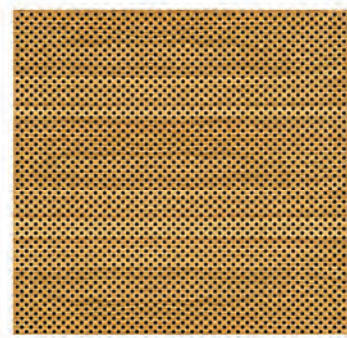
P3



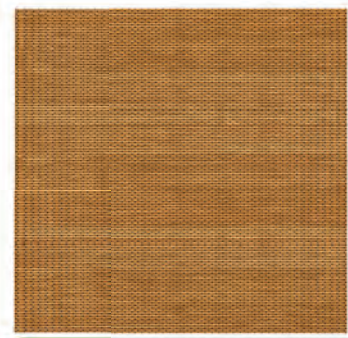
P3 L3



L3



P4



P4 L4



Opak Beyaz



Akça



Carmen



Naturel Meşe



Karya



Marbella Kiraz



Samba



Sahara



Bambu



Afrika Ceviz



Milas



Teak



Elma



Atlantis

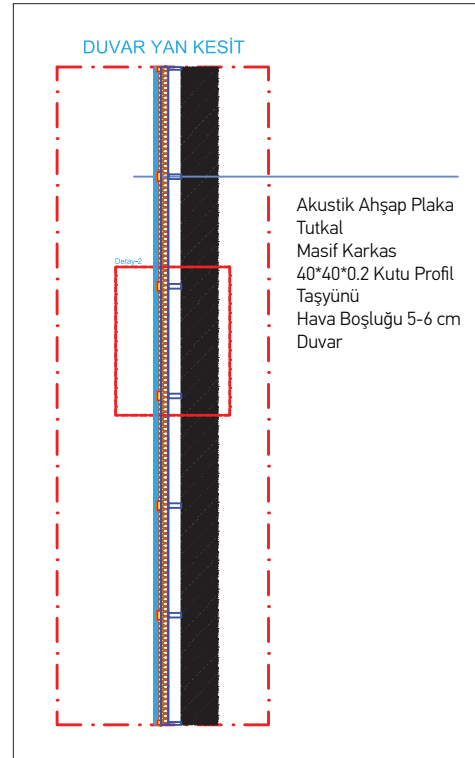
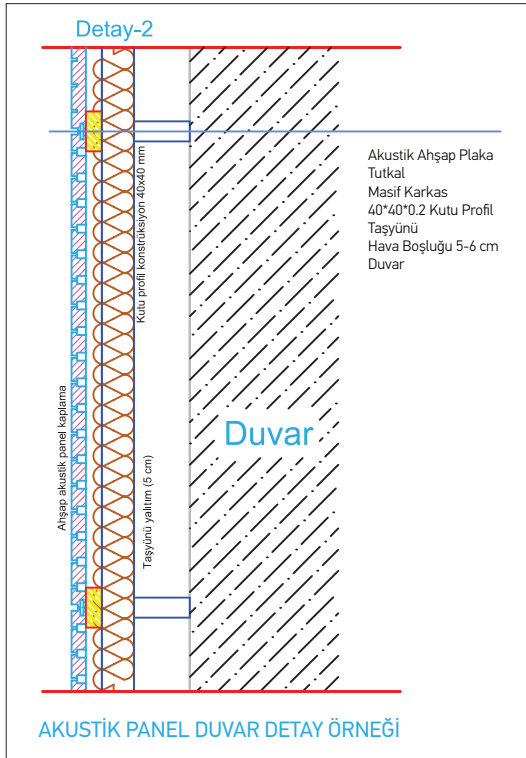
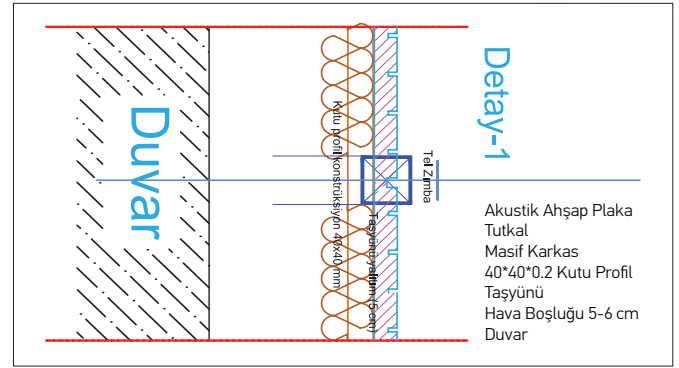
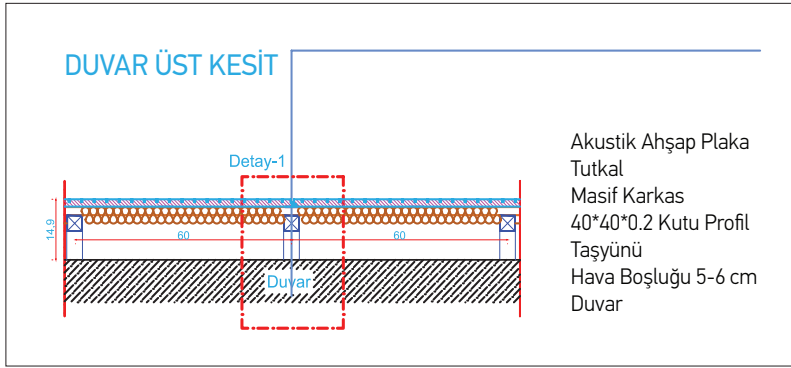


Metalik Ceviz





 **deckowood®**
Ahşap Panel Sistemleri



Sistem ve Dizayn

DeckoWood Ahşap Sistemleri temel olarak üç seçeneğe ayrılmıştır:

Açık Lineer, Kapalı Lineer ve Grid dizilim sistemlerinden oluşur.

- Lineer Panel sistemler sabit genişliğin yanında, değişebilen genişliklerde lineer paneller ile de üretilebilir.
- Aynı zamanda, tavana dalgalı boyutların yanısıra içbükey ve dışbükey formlar da verilebilir.

Akustik Ahşap Asma Tavan Sistemleri

Acoustic Wood Ceilings



DeckoWood® Hakiki Ahşap – Modern Tasarım ile buluşuyor. Masif lineer ahşap paneller ile tavanlarınıza istediğiniz şekli verin.

DeckoWood Lineer Panel sistem, tasarımcılara, içbükey, dışbükey eğrisel yüzeylerde dalgalı bir tavan formu verilebilmesini sağlıyor.

DeckoWood & Deckostretch
kombinasyonu

Deckon'dan inovatif projeler için yenilikçi ürünler.

LINEER PANEL SİSTEM

Deckowood® Lineer Panel Ahşap Asma tavan sistemi, masif ahşap panellerden ve metal raylı askı sistemlerinden oluşur.

Temel olarak iki ayrı ürün bulunmaktadır.

Açık Lineer Plaka Sistemi ve Kapalı Lineer Plaka Sistemi.

PANELLERİN LINEER OLARAK UYGULANILMASI

- Masif ahşap paneller değişik genişlikte ve kesit detay seçeneklerinde bulunmaktadır.
- Açık Lineer Sistemlerin minimum genişliği 63mm'dir.
- Kapalı Lineer Sistemlerin minimum genişliği ise 96mm'dir.
- Maksimum panel genişliği ise her iki sistem için de ahşapın cinsine göre değişkenlik arzeder.
- Manellerin minimum kalınlığı 15mm'dir. Daha ince paneller, ahşap malzemesinin çalışmasından dolayı sehim verme riskini artırmaktadır.

Akustik bandlar, panel kenarlarına fabrikada montaj edilebilmektedir. Bununla birlikte, panel yüzeylerinin en fazla %50'si demonte olabilmektedir. Bunun faydası, daha sonra tavan diğer disiplin elementlerine müdahale söz konusu olduğunda, modüler bir sistem olarak demonte edilebilen bir yapı ortaya çıkmaktadır.

Uzunlamasına Boylamsal Bağlantılarda:

Lineer paneller birbirine (ihtiyaç olması durumunda) lamba zivana kesitli sistem ile bağlanırlar. Bağlantı kesitleri 10cm'lik çelik lama bağlantıları ile güçlendirilirler.



DeckoWood Akustik Lineer Ahşap Sistem

AKUSTİK

Lineer Ahşap Sistemde, istenilen akustik değerlere panellerin yüzeylerine delikler açılarak ulaşılabilir. Teorik olarak, panellerin yüzeylerine m^2 'de açılan delik sayısı ve çapı akustik NRC (astm Noise Reduction Coefficient) ve EuroCode Aw (absorption weighted) değerlerini belirler.

Akustik sistemin, tavan boşluğu, arkasına işlenmiş malzemeler ve sair detaylar Akustik Danışmanın projesine göre belirlenmektedir.







deckowood
Ahşap Panel Sistemleri

Lineer Ahşap Sistemleri

Linear Wood Ceilings

Malzeme Seçenekleri

Masif Ağaç : Ayous, Meşe, Ladin v.b.

Panel yük. : 20-400 mm

Panel Geniřliđi. : 20-80 mm

Panel Uzunluđu : İstenilen boyda

DeckoWood

Liner Ahşap Bafle Panel / Vektörel Ahşap Asma Tavan Sistemi

Masif ahşap AYOUS - Cilalı İpek Mat

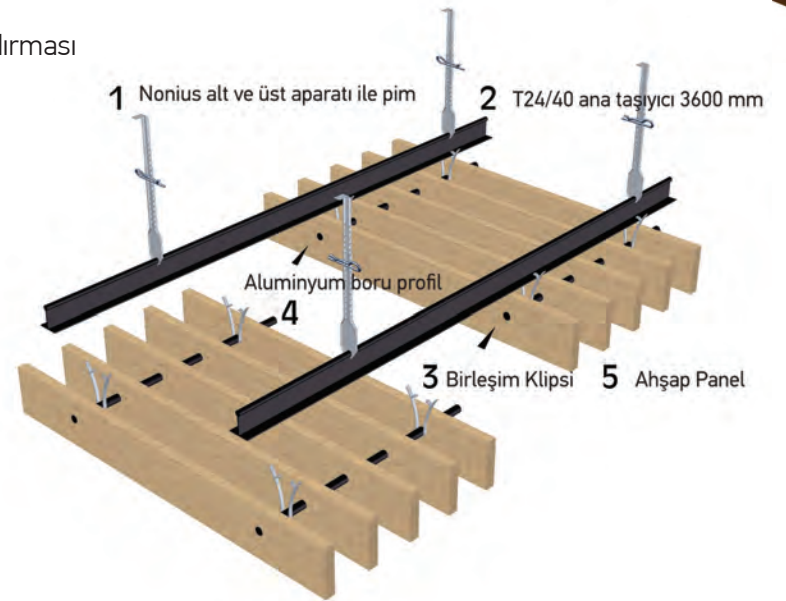
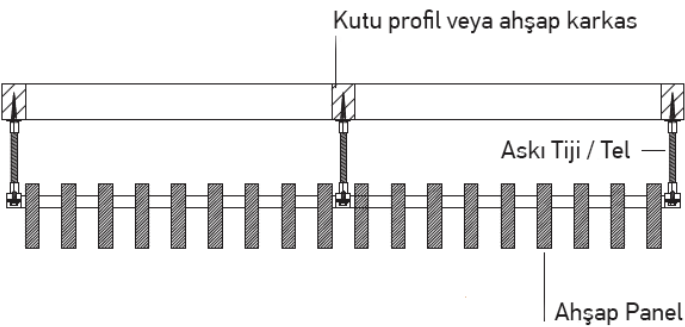
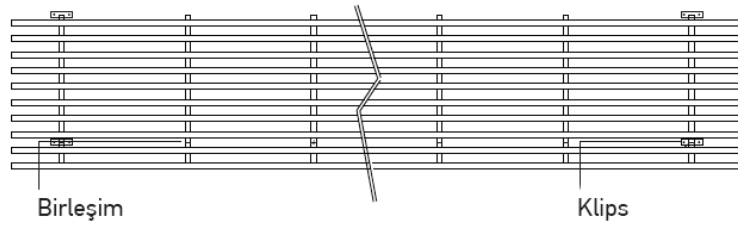
PANEL YÜKSEKLİĞİ: 10 mm,

PANEL GENİŞLİĞİ: 20 mm

PANELER ARASI MESAFE: 65 mm (Akstan aksa)

PANEL UZUNLUĞU: Taşıyıcı sistem dahil istenilen boyda

Taşıyıcı profil alüminyum yuvarlak profil Ral 9005 (en son yangın cilalandırması yapılmış ürün)



Lineer Masif Ahşap Sistemleri











DIŐ CEPHE ve KANOPI ALTLARINDA ve NEMLİ ORTAMLARDA

DıŐ cephede, spor salonlarında ve yüzme havuzlarda Lineer Panel Sistemleri kullanılabilir ancak demonte sistem deęillerdir. Lineer ahŐap paneller darbe dayanımlı paneller olduęu için, bu ihtiyacın olduęu spor salonu, kanopi gibi mekanlarda rahatlıkla kullanılabilir.

YÜZEY İŐLENMESİ

Lineer ahŐap paneller yüzey sonlaması, Őeffaf vernikleme ve istenilen renk verilecek vernikleme yapılabilir. Paneller tamamen num ve rutubetten etkilenmeyecek Őekilde cilalanır. Standart **DeckoWood** panelleri %70 nem dayanımına stabil halde bulunmaktadır.

UV DAYANIMI

AhŐap paneller, sürekli çalıŐan malzemeler olduęu için UV ışınları karşısında Őekil ve boyut deęiŐtirebilir. Dizaynır, tasarımcı dıŐ mekan için kullanılacak paneli **Deckon** teknik departmana bildirmelidir.

Lineer Masif Ahşap Sistemleri

YANGIN GÜVENLİĞİ

Yangın güvenliği zaruri bir önlemdir. Bu yüzden **DeckoWood** Panellere vakum presleme yöntemi ile Yangın Dayanımlı kimyasal empenye uygulanmaktadır.

Lineer Ahşap paneller Eurocode CE sınıfında, SBI testine göre B, S2, d0 yangın dayanım mukavemetine yükselebilmektedir.

MONTAJ

Ahşap panel sistemleri montajı için gerekli tüm panel ve yardımcı montaj elemanları fabrikamızdan eksiksiz olarak gönderilir.

BAKIM ve SERVİS

Bakım: Hafif sentetik temizleme bezi ile silinmek suretiyle.

Tamirat: bozulan, tamire ihtiyaç olan panel kümelerinin değiştirilmesi suretiyle.

Servis: Mimari tasarım grubunun belirleyeceği müdahale rezervlerini oluşturmak suretiyle.



decko wood
Floor Wall Ceiling







deckowood®
Ahşap Panel Sistemleri

Merkez / Head Office

Şerifali Mah. Barbaros Cad.
Söyleşi Sok. No.15/1 Maysa Plaza
Ümraniye - İstanbul - Türkiye
T: +90 216 314 24 22 - 314 24 33
F: +90 216 314 24 11

İstanbul Depo / Warehouse

Esenşehir Mah. IMES OSB A Blok
101 Sk. No:3 Y. Dudullu
Ümraniye - İstanbul - Türkiye
T: +90 216 415 18 93 - 94
F: +90 216 415 18 95



Fabrika / Factory

Kayseri OSB 12. Cad. No:31/A
Melikgazi - Kayseri - Türkiye
T: +90 352 290 72 02 - 03
F: +90 352 290 14 99

Akdeniz Bölge. Müd. / Branch Office

Bakliyatçılar Sitesi
Mersin-Adana Karayolu Üzeri
6. km Karaduvar Kavşağı C Blok No:3
Mersin - Türkiye
T: +90 324 221 96 13
F: +90 324 221 96 11

İzmir Bölge. Müd. / Branch Office

Karacaoğlan Mahallesi 6165 Sokak
A Blok No: 8 C
Bornova - Işıkkent / İzmir - Türkiye
T: +90 232 472 02 20
F: +90 232 472 02 76