

“Dođru Tercih, Dođru Yalıtım”

Ürün Katalogu
Product Catalogue



www.ene-kar.com.tr



In the construction decoration industry began operations in 2007, our company always aims customer satisfaction with quality and reliability. Today we offer for sale with ICS brand ready cornice and facade elements, ease of administration, has been an indispensable product durability and price advantage. Requirements in the region, our company sees demand for thermal insulation systems are proud of the reputation gained in the region by expanding the range of production right. Our company is the production of chemical structures that have started in recent history from clients full-service, full package, full satisfaction was edib Presentation task.

Our products have produced (EPS and XPS) computer-controlled jamb in CNC machine, We process as plasterboard We also infer customer satisfaction to the forefront by sharing their dreams also our customers with custom production according to personal preferences than those of standard products.

Our company is growing rapidly and institutionalized, knowing the value of life in the country with the world adds value to the vision and aims to produce public service.

The product is produced by our company with respect to production and sales of ISO 9001: 2008 Quality Management System Certificate, ISO 14001: 2004 Environmental Management System Certification and OHSAS 18001: 2007 Occupational Health and Safety Management System certificate.

It has been produced from injected to give importance to the environment and energy savings.

OUR MISSION

Every customer is special for us and customer satisfaction is comes first for us. Our first mission, as a solution partner and a consultant of our customers, is toof ferxcellent products and service, to meet the expectations of them quickly and economically for making them more pleased. Quality is the most important value of our company culture and indispensable element of our lives for individual and corporate development. Our customer sevaluate our quality. Customer opinions and recommendations are binding on bour products and sercises.

OUR VISION

Being a leader company of sector with continuing being the best in Turkey with our all services.

İnşaat dekorasyon sektöründe 2007 yılında faaliyet göstermeye başlayan firmamız her zaman kalite ve güveni ile müşteri memnuniyeti amaç edinmiştir. Bugün İKS markası ile satışa sunduğumuz hazır kartonpiyer ve dış cephe elemanları, uygulama kolaylığı, uzun ömür ve fiyat avantajı ile vazgeçilmez bir ürün olmuştur. Bölgenin gereksinimi olan ısı yalıtım sistemlerindeki talebi gören firmamız Üretim gamını genişleterek bölgede kazandığı haklı itibarın onurunu yaşamaktadır. Firmamız yakın tarihte başlamış olduğu YAPI KİMYASALLARI, XPS üretimi ile' de müşterilerine Eksiksiz hizmet, tam paket, tam memnuniyet Sunmayı görev edibmiştir.

Üretmiş olduğumuz ürünlerimiz (EPS ve XPS) bilgisayar kontrollü CNC makinelerde söve, kartonpiyer olarak işlemekteyiz Ayrıca Standart ürünlerin haricinde kişisel isteklere göre özel üretimlerle de Müşterilerimizin hayallerini paylaşarak müşteri memnuniyetini ön plana çıkartmaktayız.

Hızla büyüyen ve kurumsallaşan firmamız, yaşamın değerini bilerek dünyaya değer katar vizyonuyla ülkesine ve halkına hizmet üretmeyi amaç edinmiştir.

Firmamızın üretmiş olduğu ürünlerin üretimi ve satışı ile ilgili olarak ISO 9001: 2008 Kalite yönetim Sistemi Sertifikası, ISO 14001: 2004 Çevre Yönetim Sistemi Sertifikası ve OHSAS 18001: 2007 İş Sağlığı ve Güvenliği Yönetim Sistemi sertifikalarına sahiptir.

Ene kar çevreyi ve enerji tasarrufuna önem verenler için üretilmiştir.

MİSYONUMUZ

Her müşteri özeldir ve müşteri memnuniyeti her şeyden önceliklidir. Müşterilerimizin çözüm ortağı ve doğal danışmanı olarak, onları en yüksek düzeyde memnun etmek için, beklentilerini en ekonomik ve hızlı biçimde karşılayarak, mükemmel ürün ve hizmetler sunmak birincil görevimizdir.

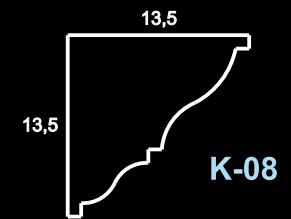
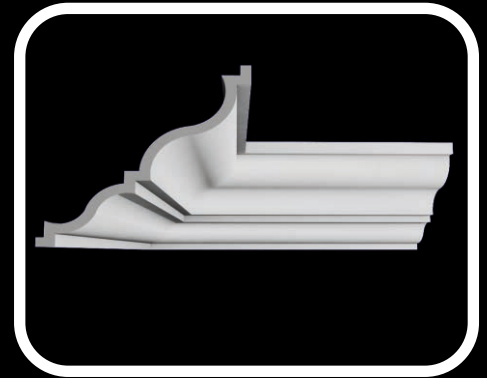
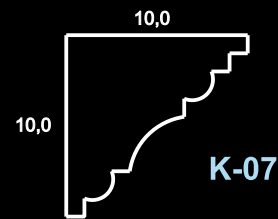
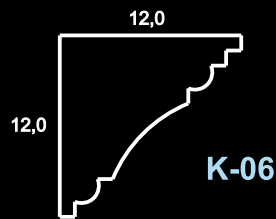
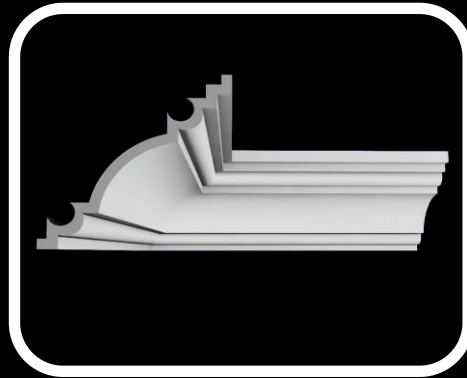
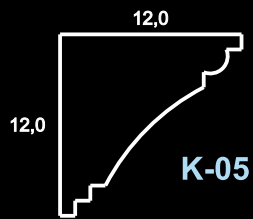
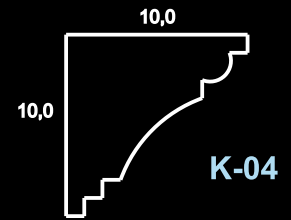
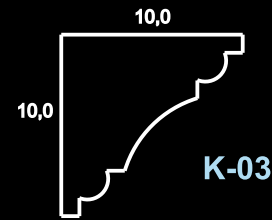
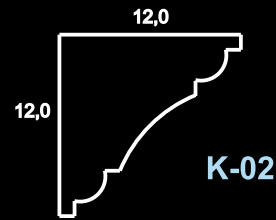
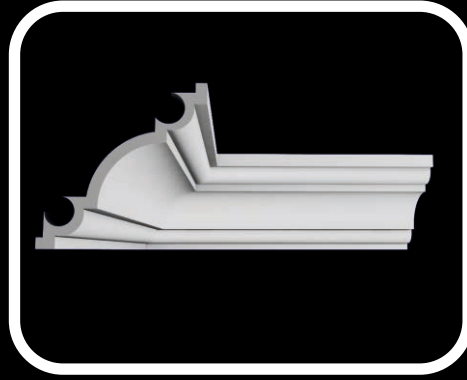
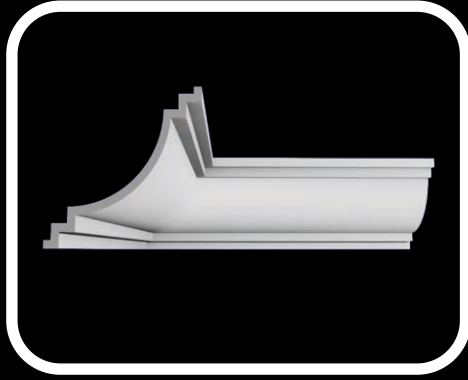
Kalite, kişisel ve kurumsal gelişimimiz için yaşamımızın vazgeçilmez bir unsuru ve şirket kültürümüzün en önemli değeridir. Kalitemiz hakkında ki ölçütü müşterilerimiz saptamaktadır. Ürün ve hizmetlerimiz ile ilgili müşteri görüş ve önerileri bağlayıcıdır.

VİZYONUMUZ

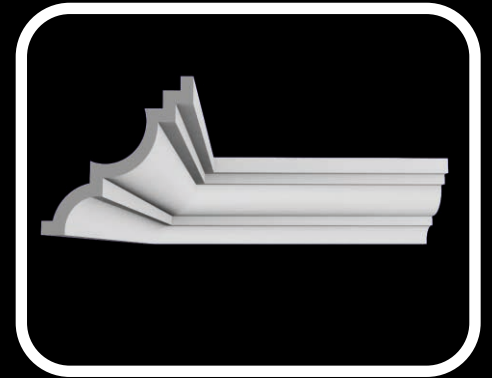
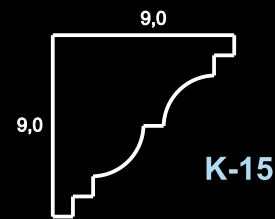
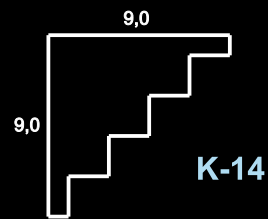
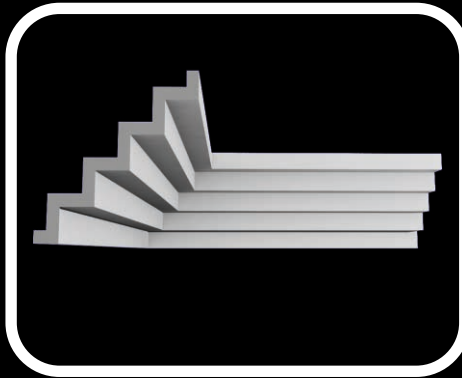
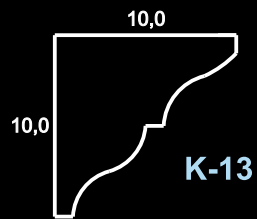
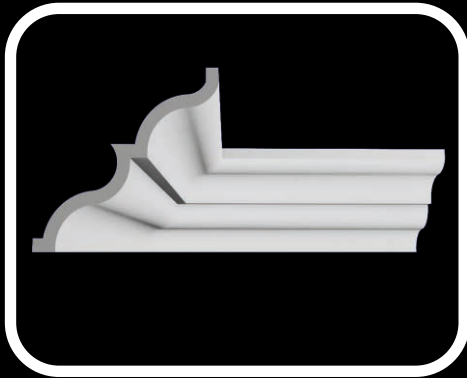
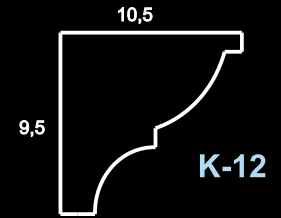
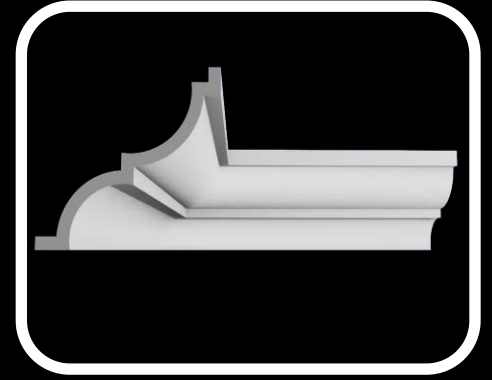
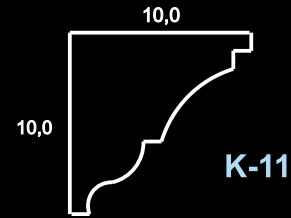
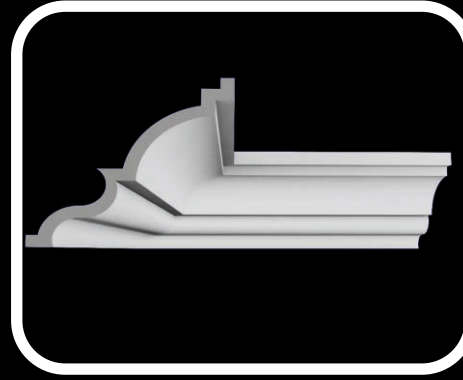
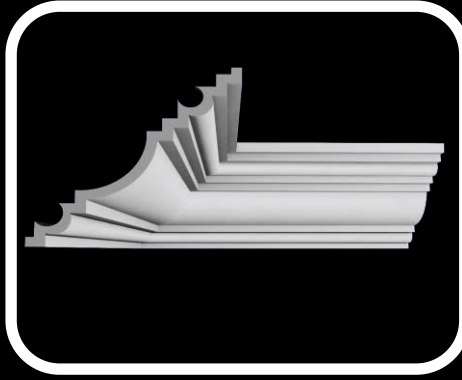
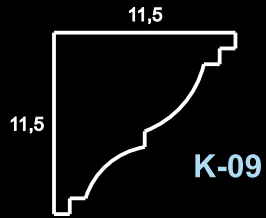
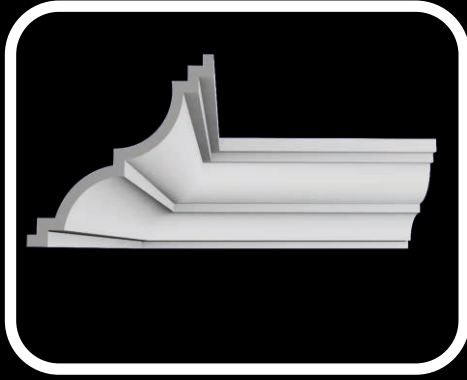
Hizmet ve ürün kalitesiyle tüketicinin birinci tercihi olarak sürekliliği sağlamak, Ülkemizde eğitime, sağlığa, çevreye ve tarihi değerlerimize sahip çıkarak daha bilinçli bir toplum oluşmasına katkıda bulunmak.

Ervinizin Modası

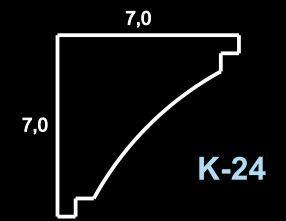
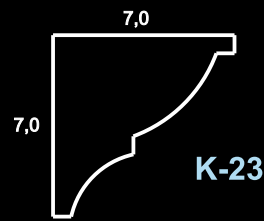
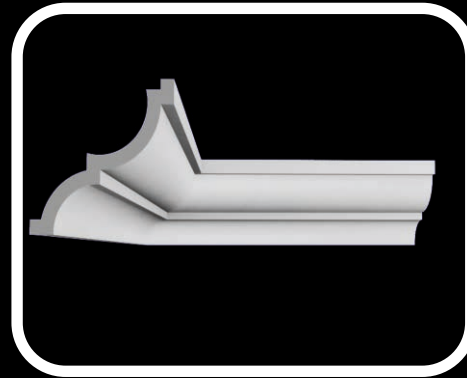
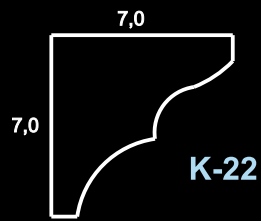
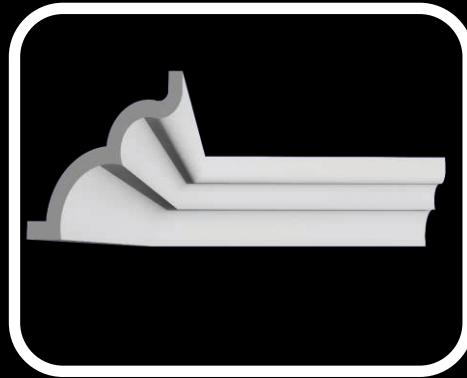
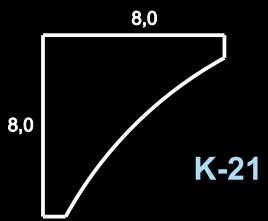
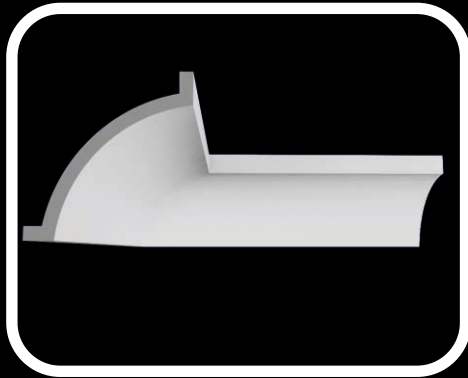
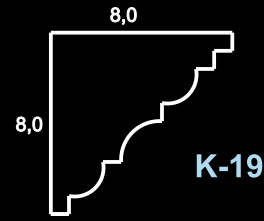
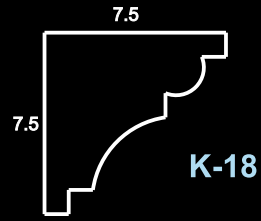
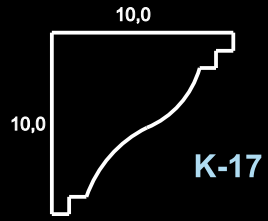




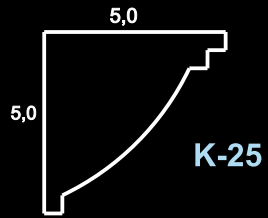
-Hafiftir. -Deprem ve bina oturmalarında zarar verici düşme riski taşımaz. -Ömrü yapı ömrüne eşittir. -Stropiyer Tüm projelerde seri uygulanabilmesinden dolayı artı değer yaratır. -Stropiyer yapının değerine değer katar. - Stropiyer Estetik bir görünüm sağlar Alternatiflerine göre ekonomiktir.



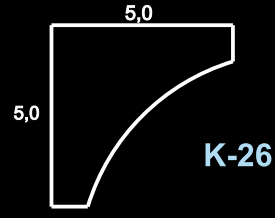
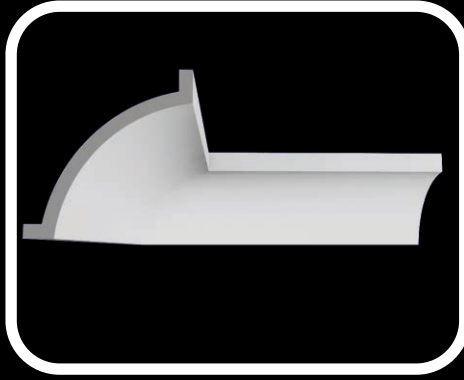
- Nem ve rutubetten etkilenmez. -Yerinde kesilerek uygulanır. -Karbon, floro ve kloro (C, CFCs, HCFCs) içermediği için insan sağlığına zararlı değildir.
- Esnek olduğundan, bozuk tavan duvar birleşimlerine en uygun şekilde montajının yapılmasını sağlar.
- Ürünler ambalajlı ve kolide olduğu için nakliyesi ve depolaması daha kolaydır.



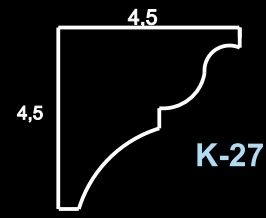
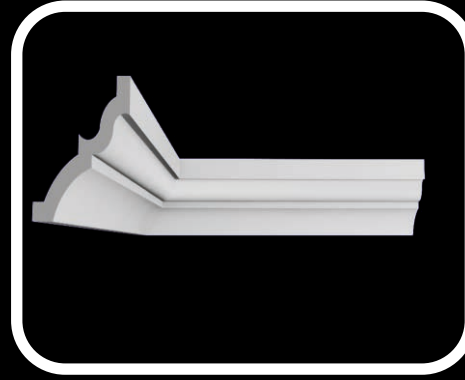
Mekanlara Hayat Dolu Çizgiler Üretmek...



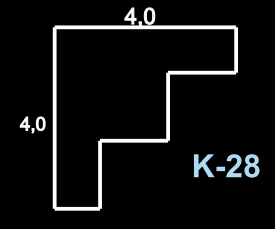
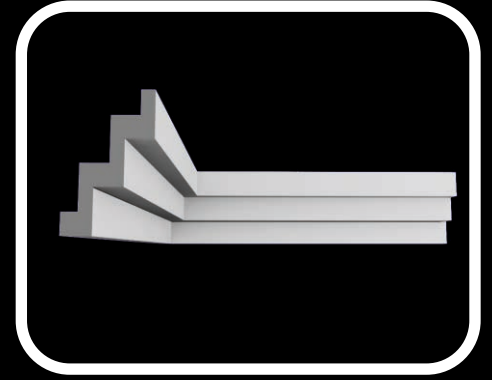
K-25



K-26



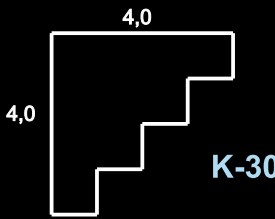
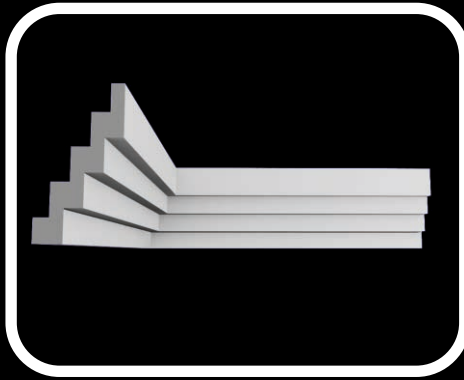
K-27



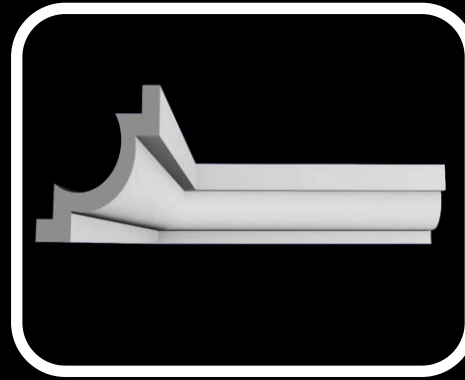
K-28



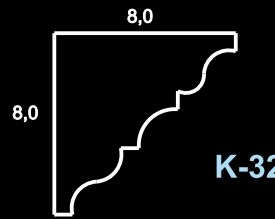
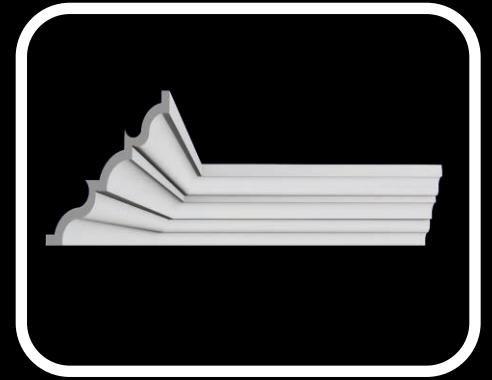
K-29



K-30

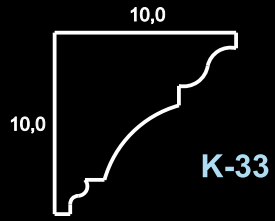


K-31

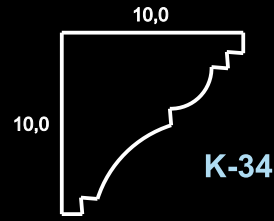


K-32

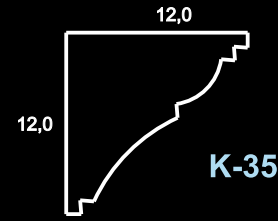
Ruh Hisseder, Göz Görür ve El Dokunur!



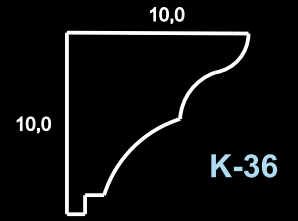
K-33



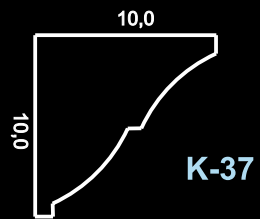
K-34



K-35



K-36



K-37

■ Sarmaşık

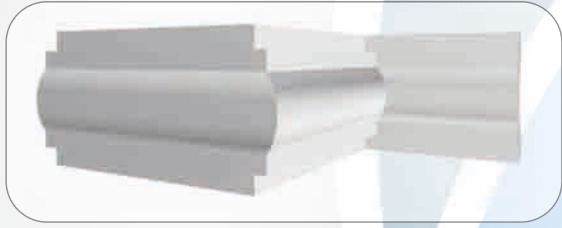


■ Osmanlı

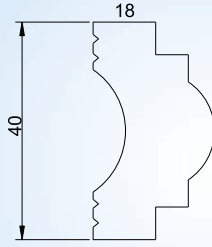


"İste Bu" Dedirebilmek!

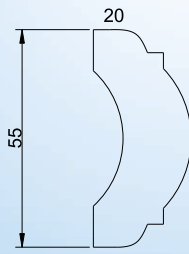
Çıta (İç Cephe)
Lath (Interior)



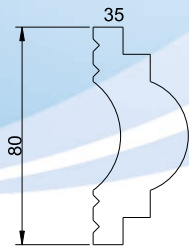
Ç - 01



Ç - 02



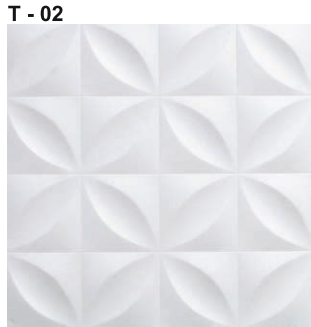
Ç - 03



Tavan Kaplama
Roof Panel



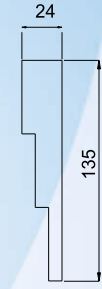
T - 01



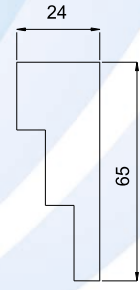
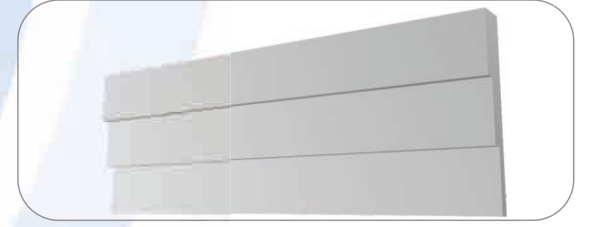
T - 02



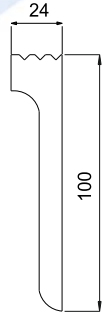
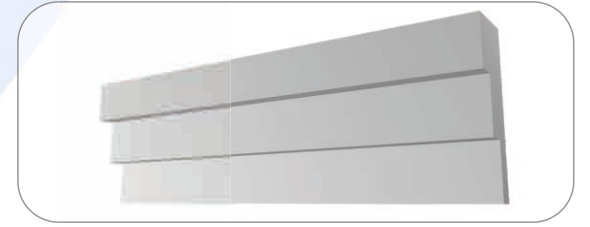
T - 03



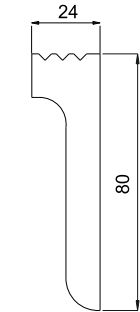
P - 01



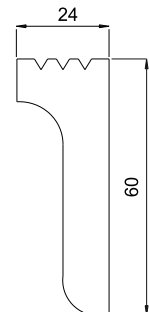
P - 02



P - 03



P - 04



P - 05





G-01



G-02



G-03



G-04



G-05



G-06



G-07



G-08



G-09



G-10



G-11



G-12



G-13



G-14



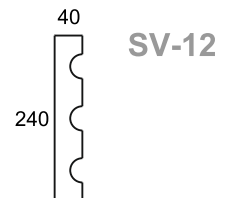
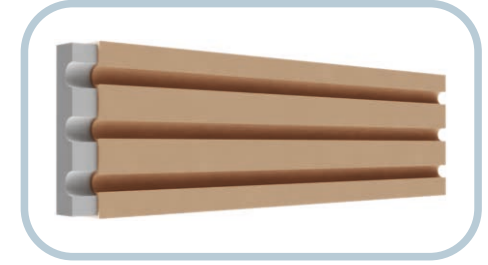
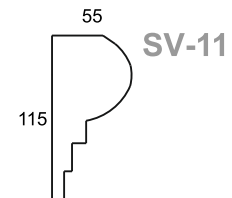
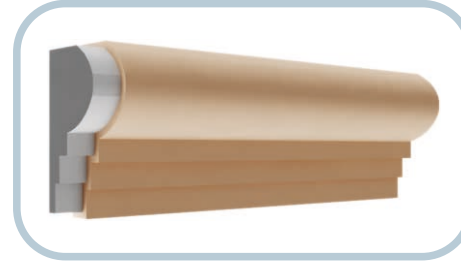
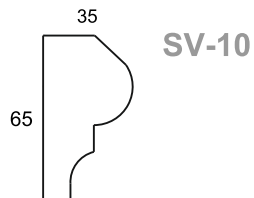
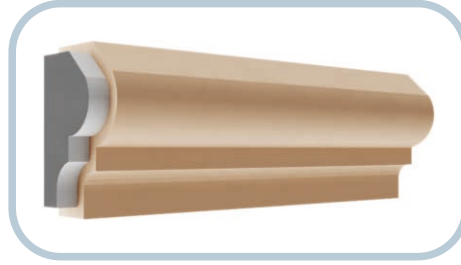
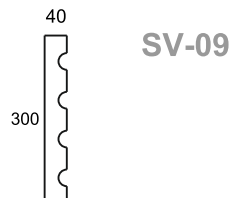
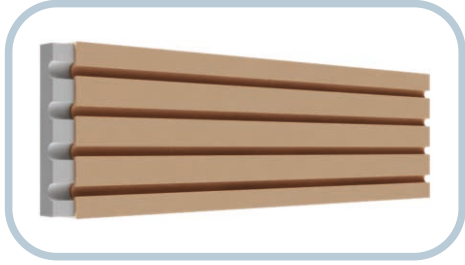
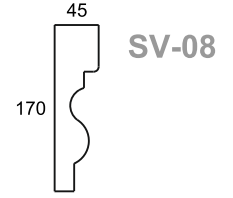
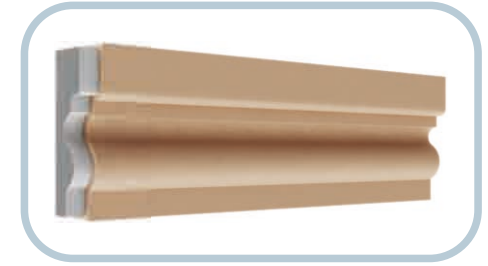
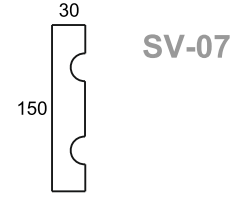
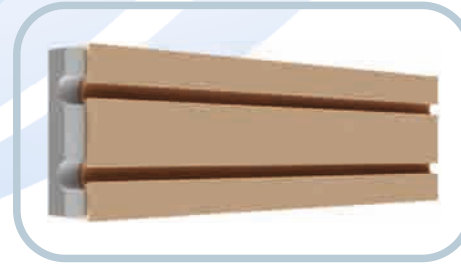
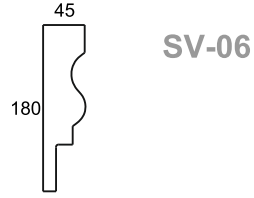
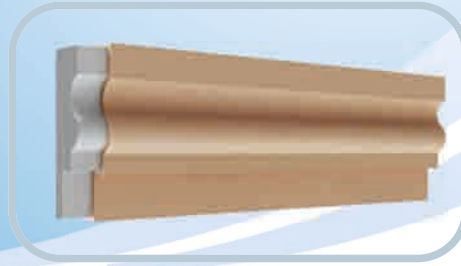
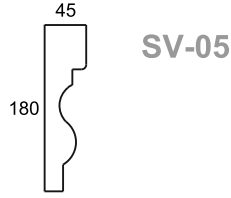
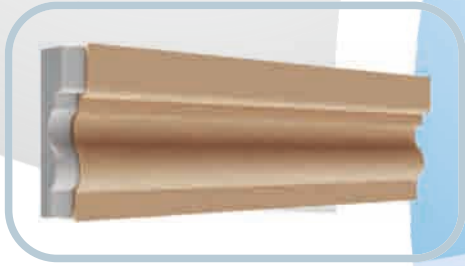
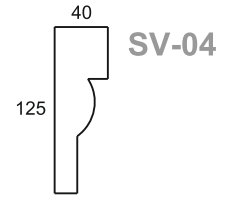
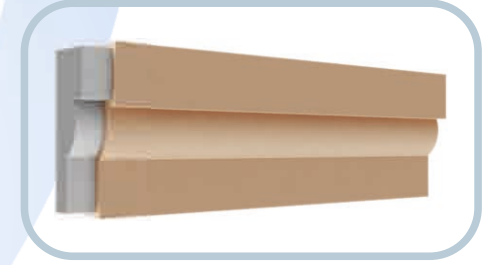
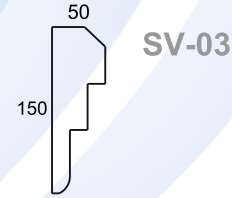
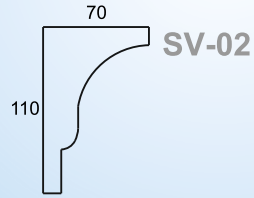
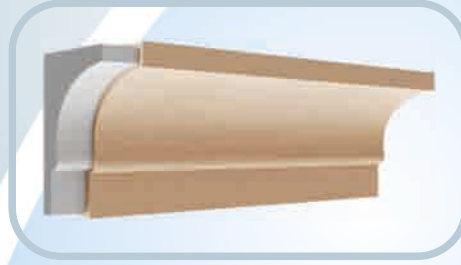
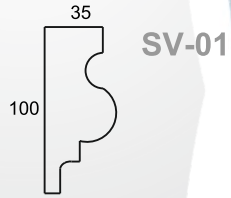
G-15



“Yeni Bir Soluk, Değişmeyen Kalite”

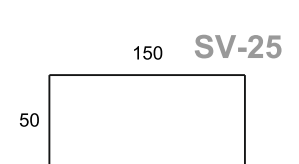
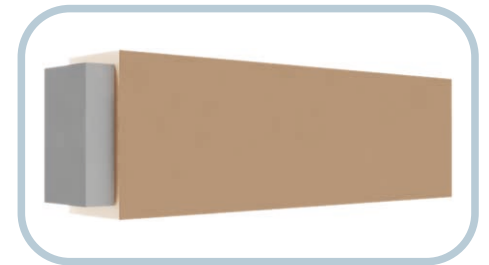
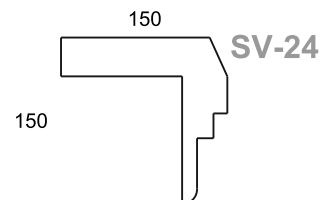
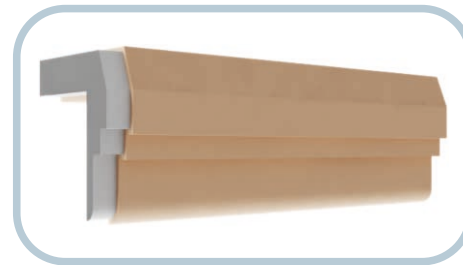
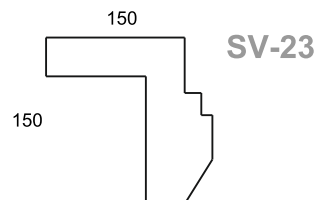
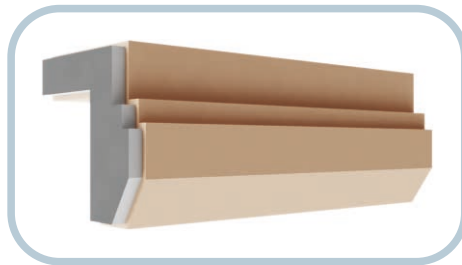
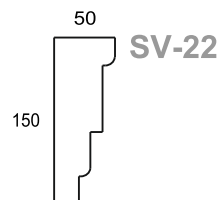
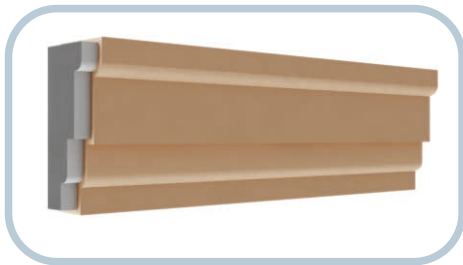
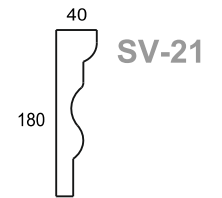
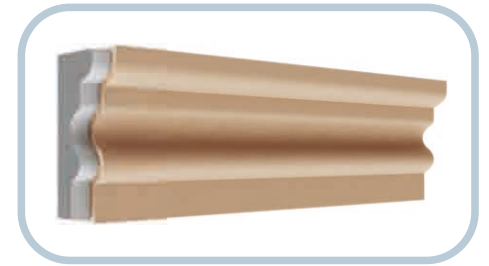
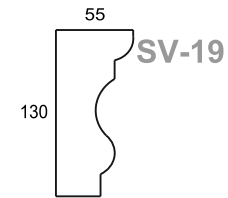
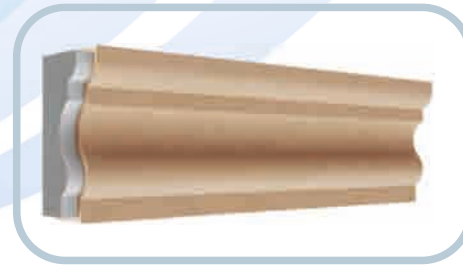
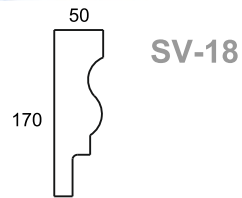
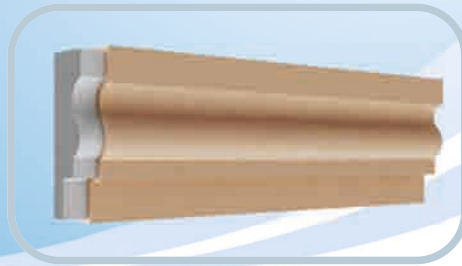
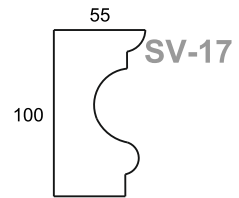
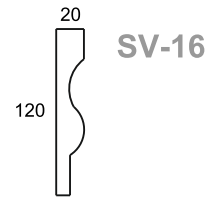
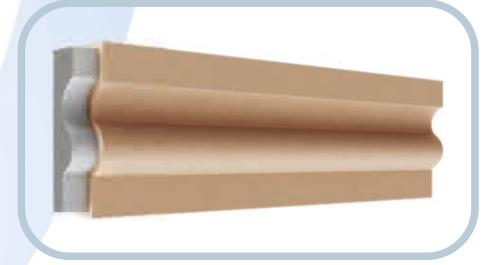
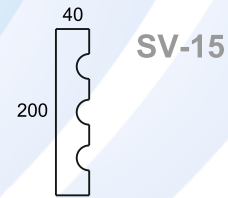
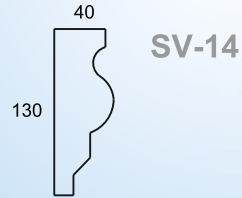
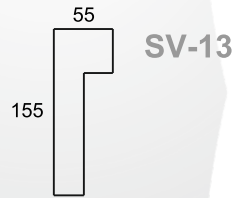
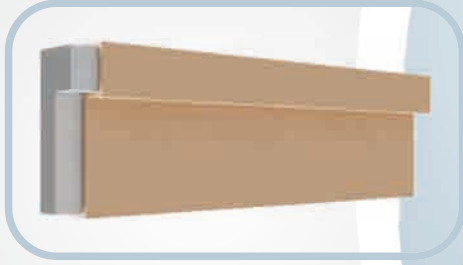


www.ene-kar.com.tr

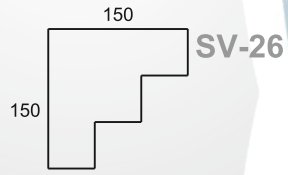
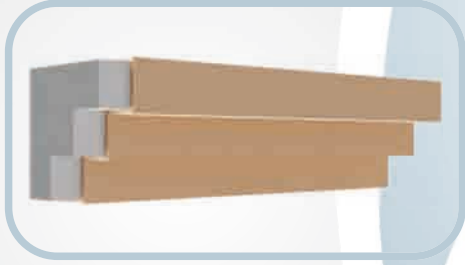


BINA Sövelerin Teknik Özellikleri

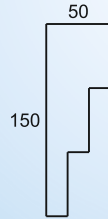
- Hafiftir, binaya yük getirmez. -Isı köprüsü oluşturmaz.
- Yalıtım sistemine tam uyumludur.
- Merkezli üretimde pencere merkezlerinde köşebent kullanmak gerekmez.



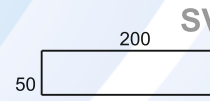
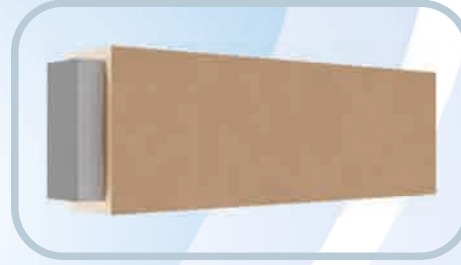
-Çok hızlı ve pratik uygulanabilir.
-Profillerin üzerinde kullanılan kaplama akrilik esaslı olup, dış koşullara son derece dayanıklıdır.
-Sudan, nemden, dondan ve UV den etkilenmez.
-Kışın donma ve çatlama, yazın yumuşama ve sarkma yapmaz.



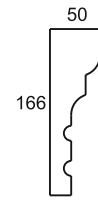
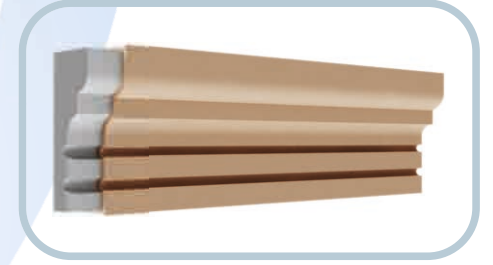
SV-26



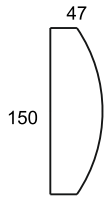
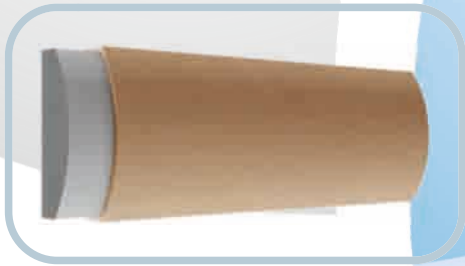
SV-27



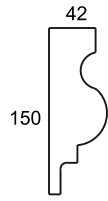
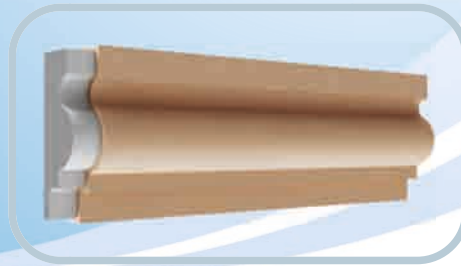
SV-28



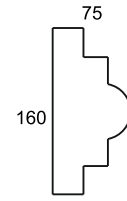
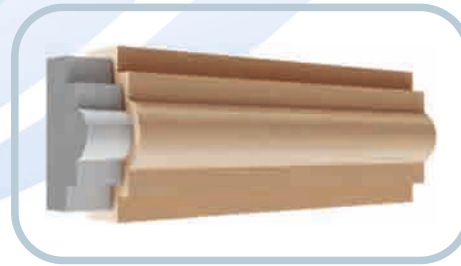
SV-29



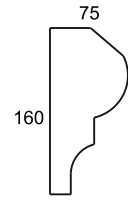
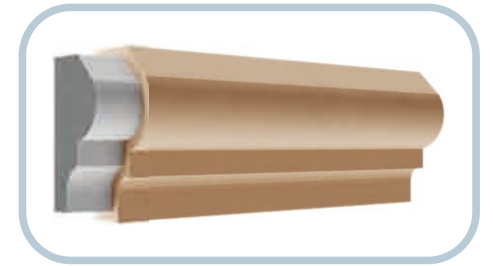
SV-30



SV-31



SV-32



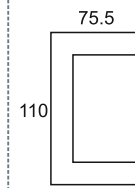
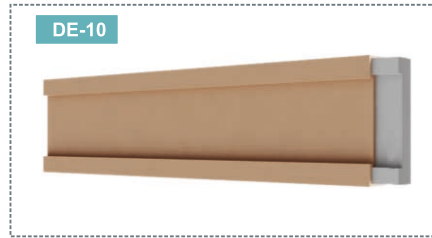
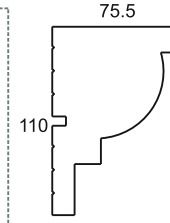
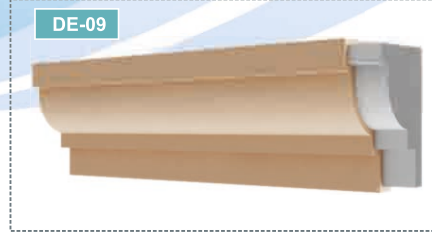
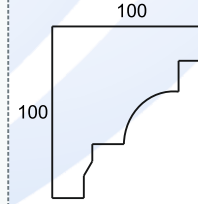
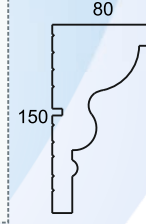
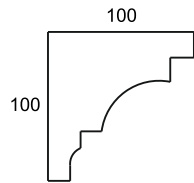
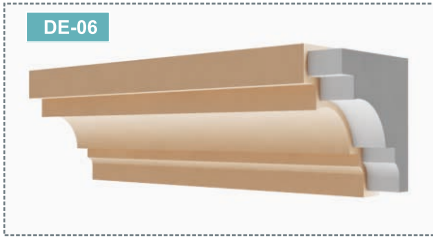
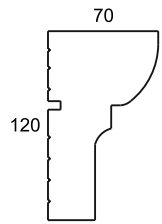
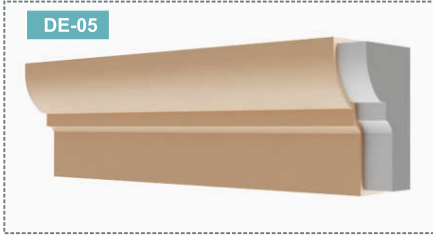
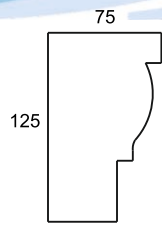
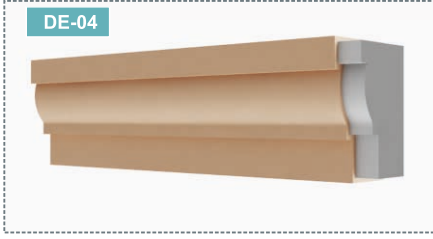
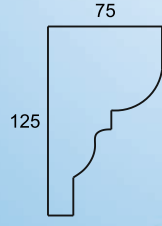
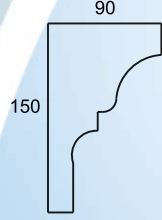
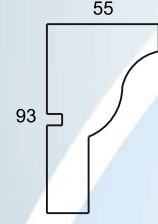
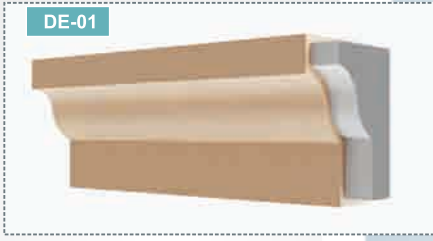
SV-33

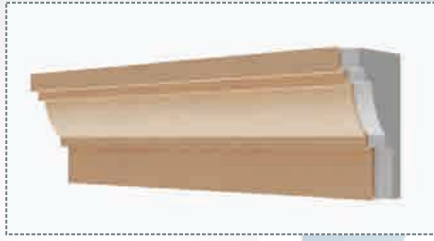
**DIŞ CEPHE
KAPLAMA
SİSTEMLERİ**

Sanatsal Adımlar...

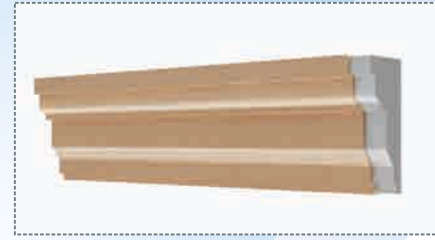
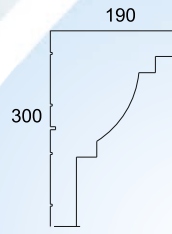


 **IKS**[®]
İNŞAAT KİMYA SANAYİ

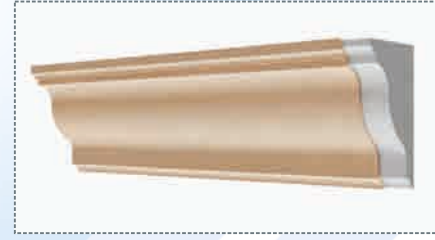




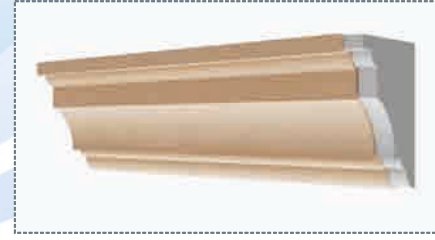
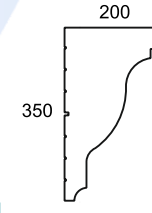
KS-01



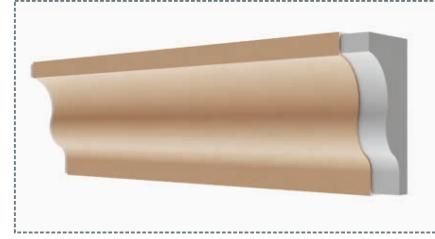
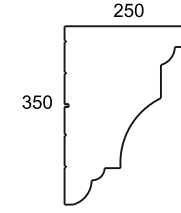
KS-02



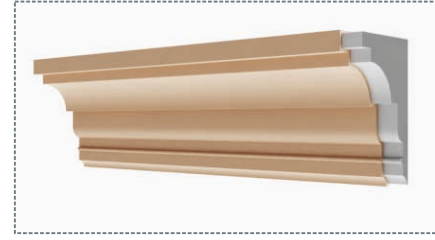
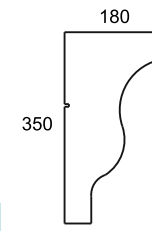
KS-03



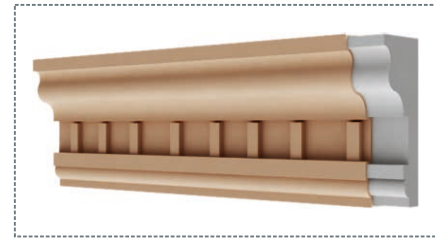
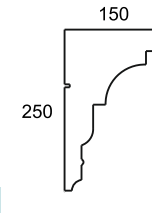
KS-04



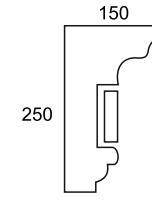
KS-05

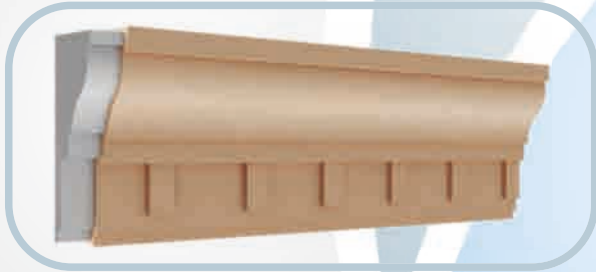


KS-06

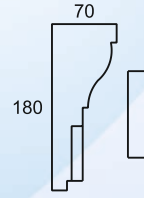
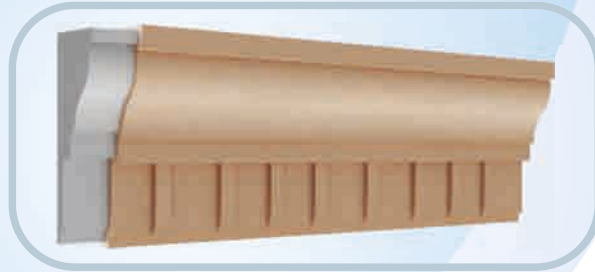


KS-07

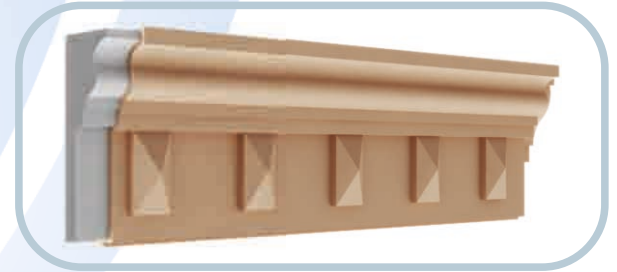




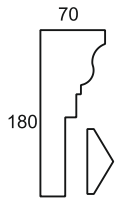
DES-01



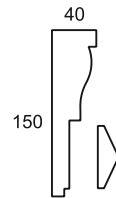
DES-02



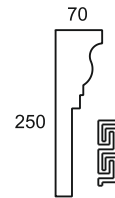
DES-03



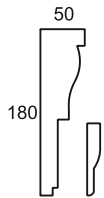
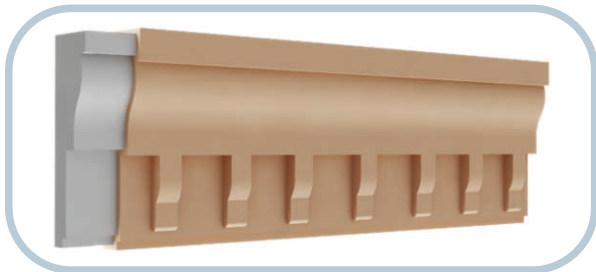
DES-04



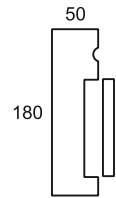
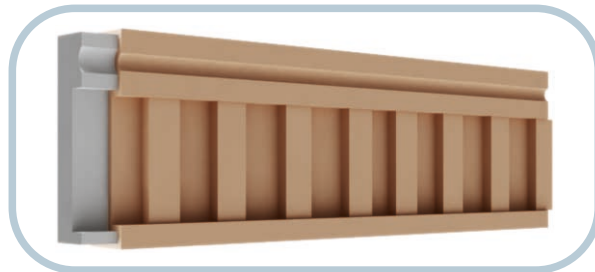
DES-05



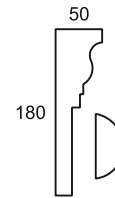
DES-06



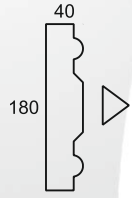
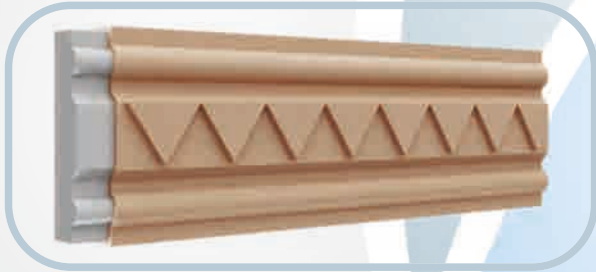
DES-07



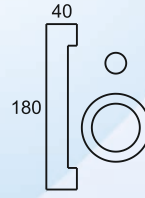
DES-08



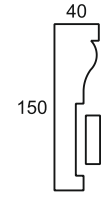
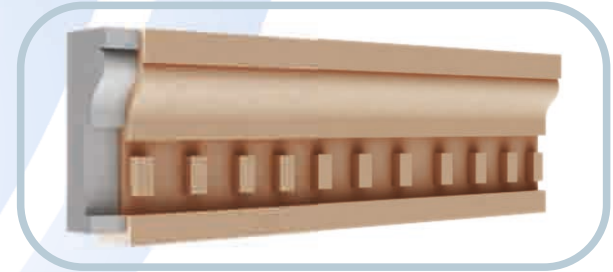
DES-09



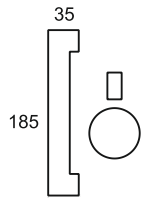
DES-10



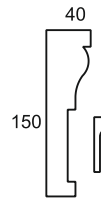
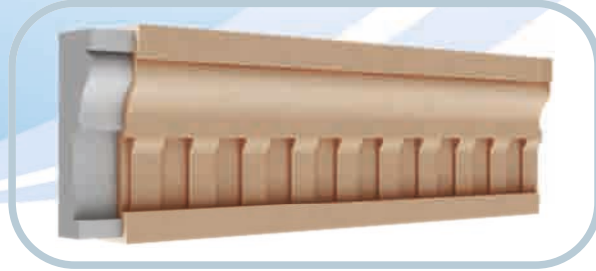
DES-11



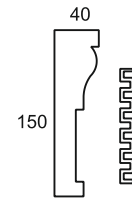
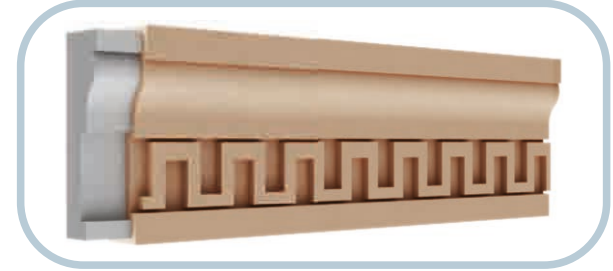
DES-12



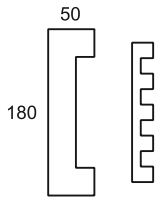
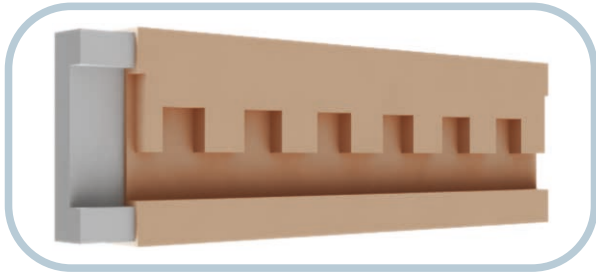
DES-13



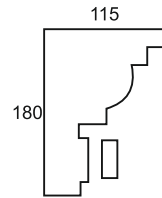
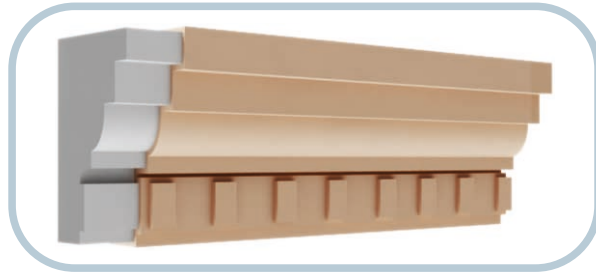
DES-14



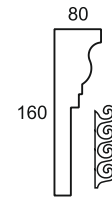
DES-15



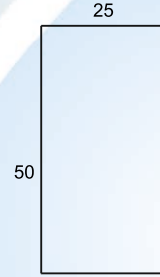
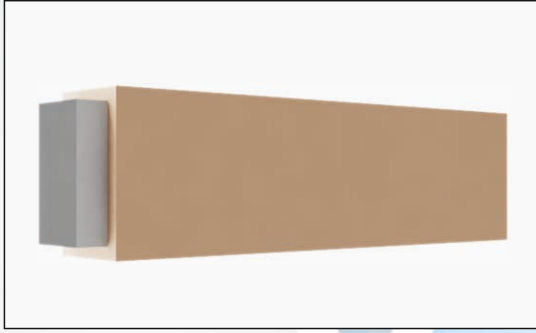
DES-16



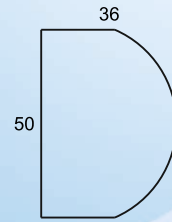
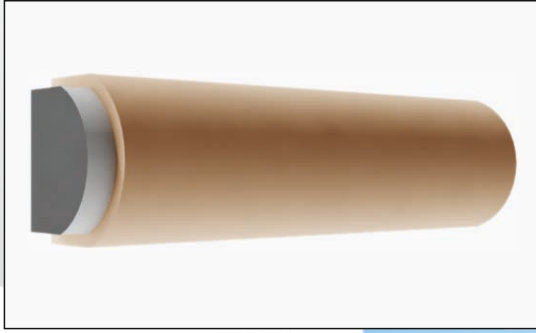
DES-17



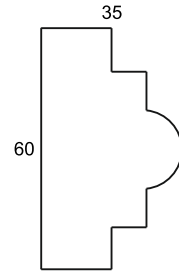
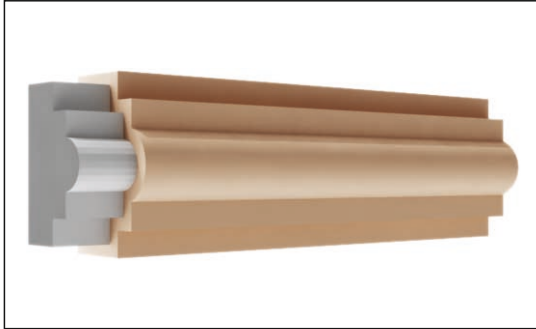
DES-18



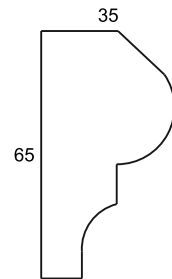
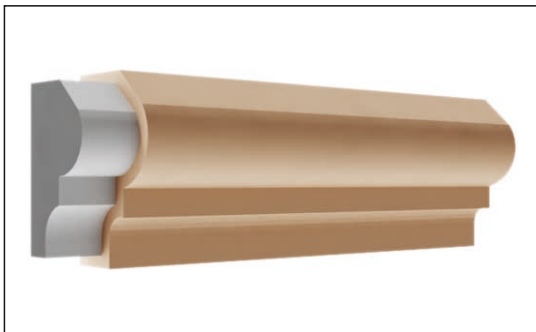
ÇT-01



ÇT-02



ÇT-03



ÇT-04

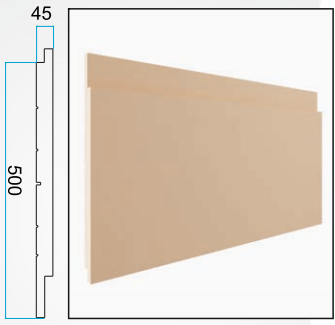
DESENLİ FUGA -01



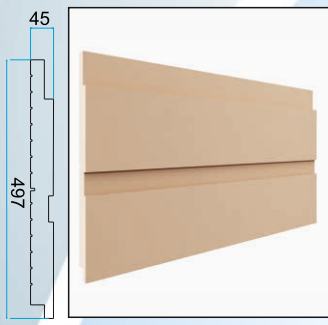
Boyanmış halidir.

DESENLİ FUGA -02

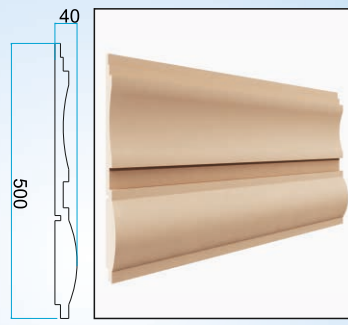




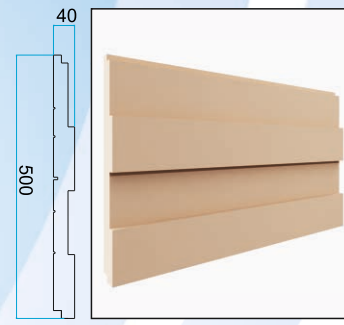
FG-01



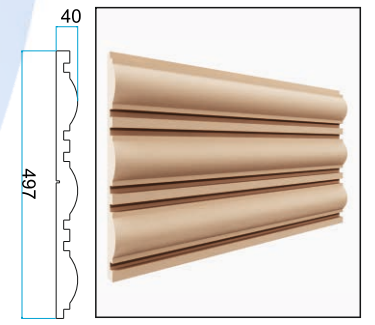
FG-02



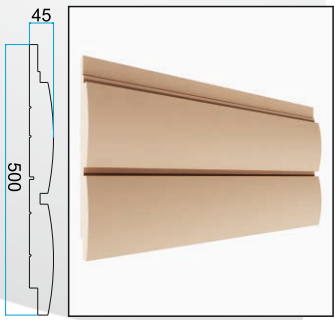
FG-03



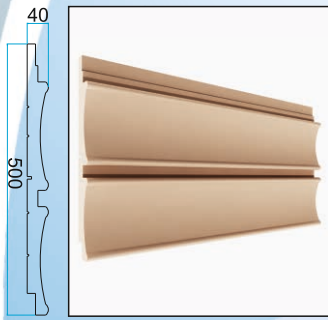
FG-04



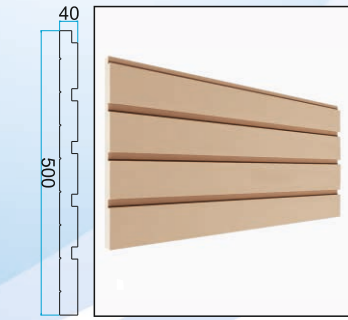
FG-05



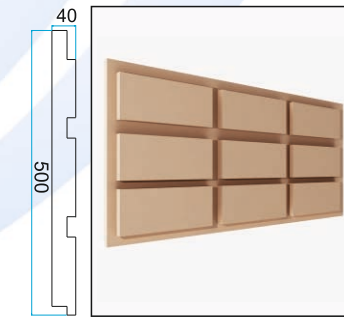
FG-06



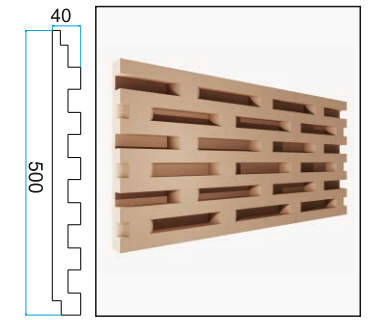
FG-07



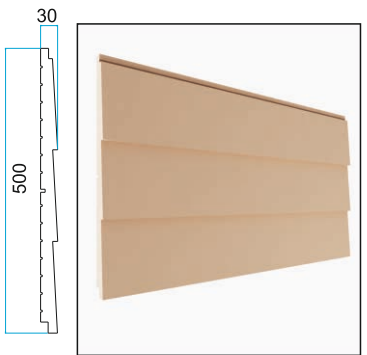
FG-08



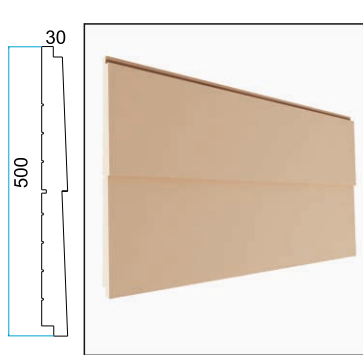
FG-09



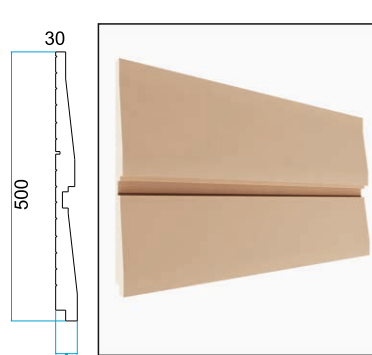
FG-10



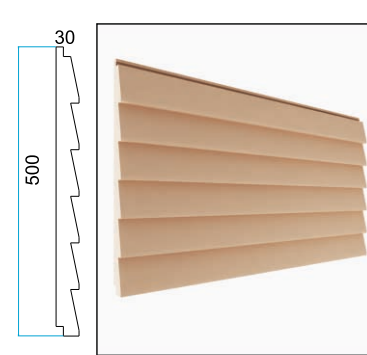
YL-01



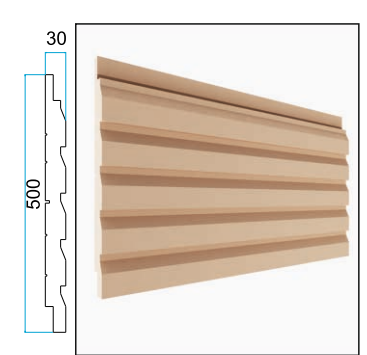
YL-02



YL-03



YL-04

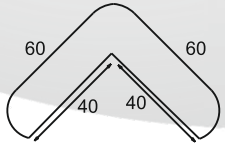


YL-05

*Ürünler : 500x30-40-45-50-60 mm Ölçülerinde imalatı olup, ayrıca özel ebatlarda da yapılmaktadır.



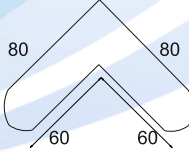
KE-06



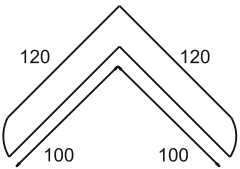
KE-07



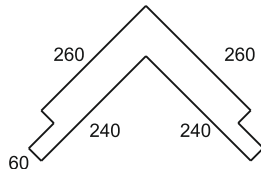
KE-08



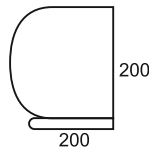
KE-12



KE-14



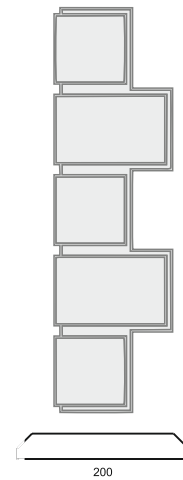
KE-20



20X20



20X30



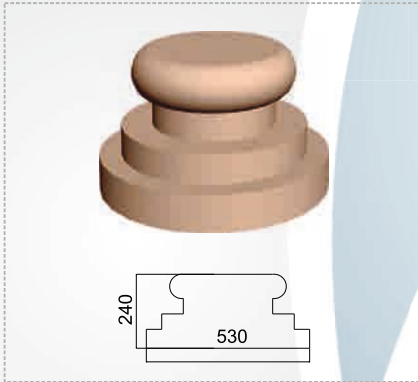
200



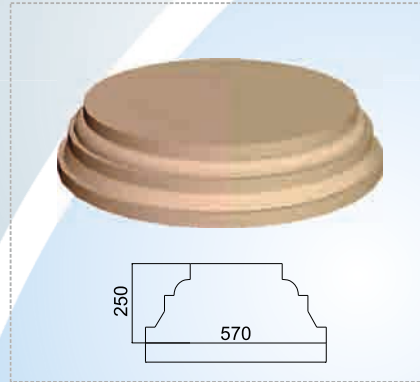
30X20

■ Dış Dekor Ürünleri
■ Exterior Decor Products

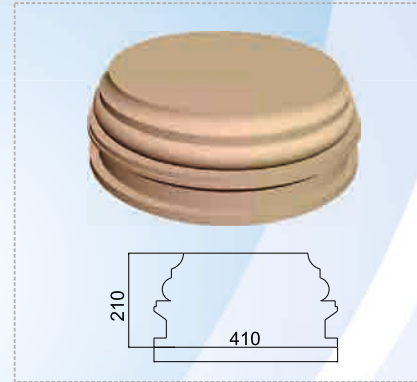
■ Sütun Başları
■ Column heads



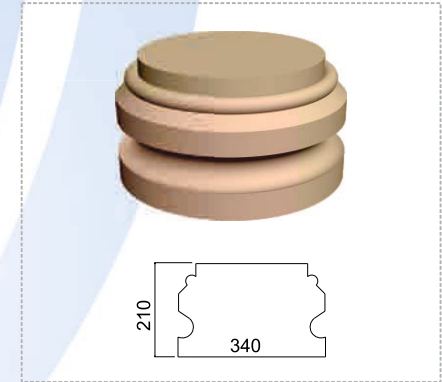
STB - 01



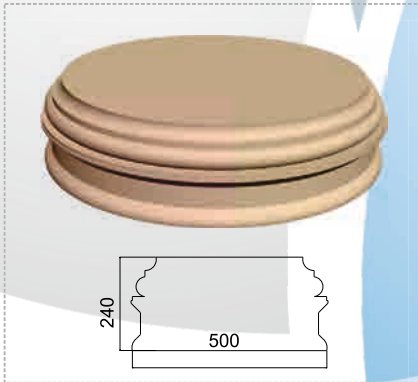
STB - 02



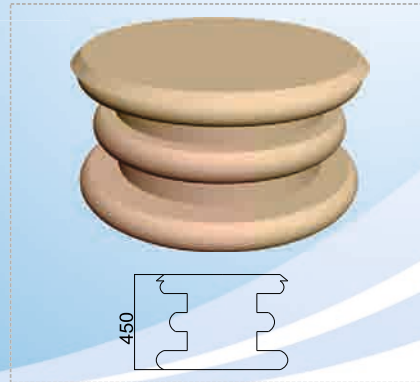
STB - 03



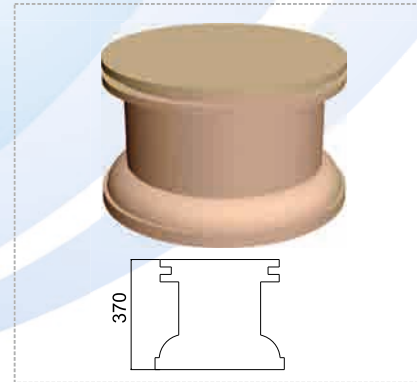
STB - 04



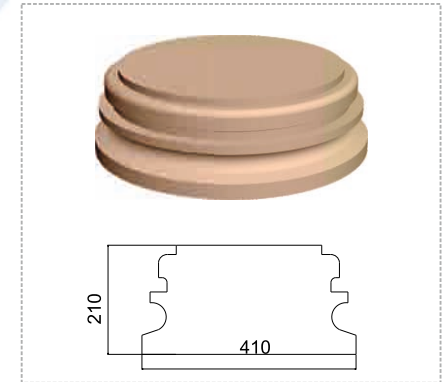
STB - 05



STB - 06



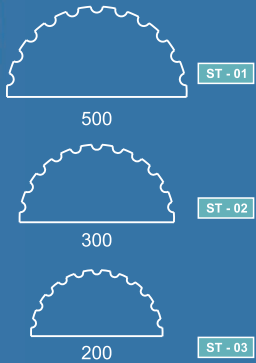
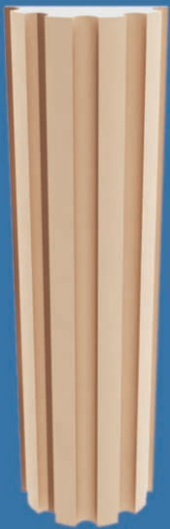
STB - 07



STB - 08

■ Dış Dekor Ürünleri
■ Exterior Decor Products

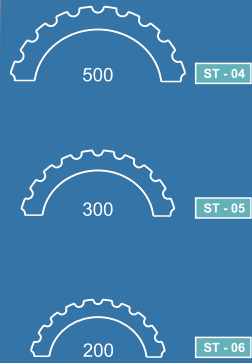
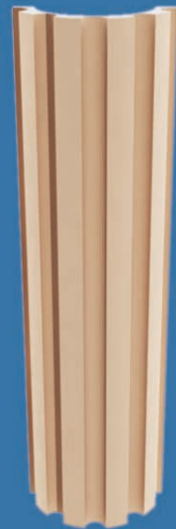
■ Sütunlar
■ Column



ST - 01

ST - 02

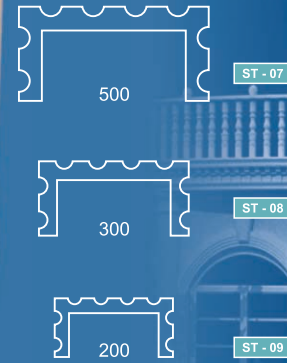
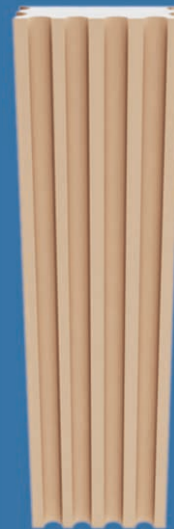
ST - 03



ST - 04

ST - 05

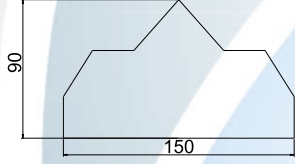
ST - 06



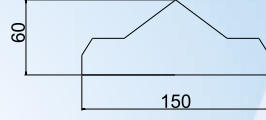
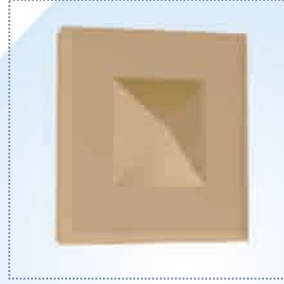
ST - 07

ST - 08

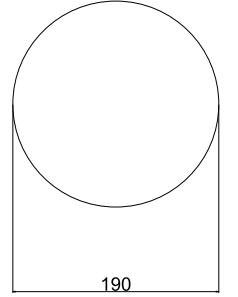
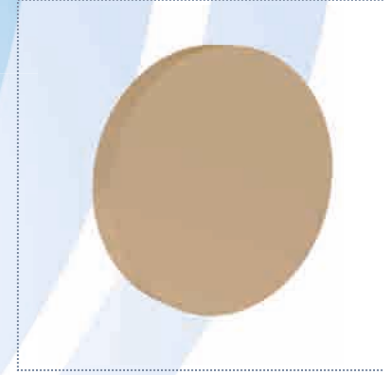
ST - 09



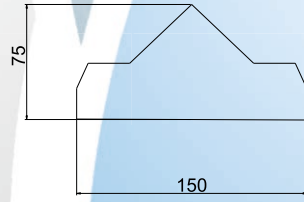
KT-01



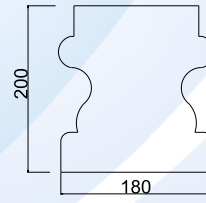
KT-05



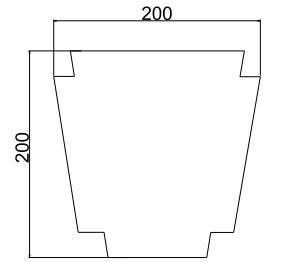
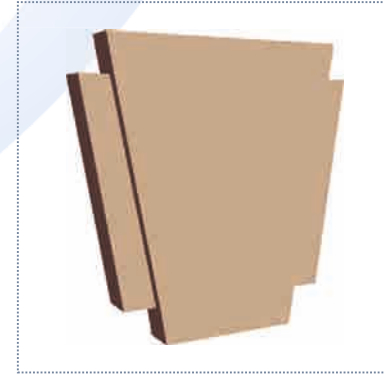
KT-09



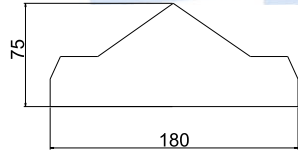
KT-02



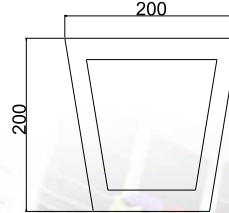
KT-06



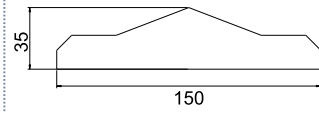
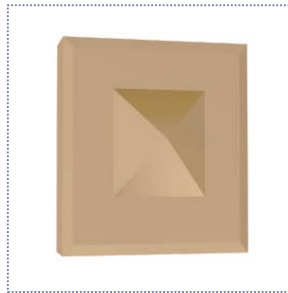
KT-10



KT-03



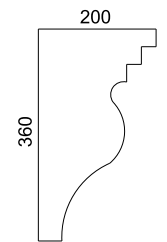
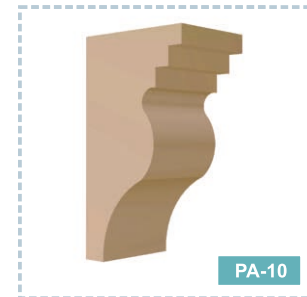
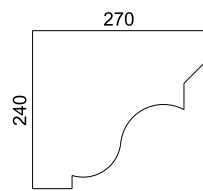
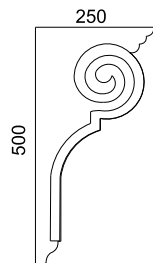
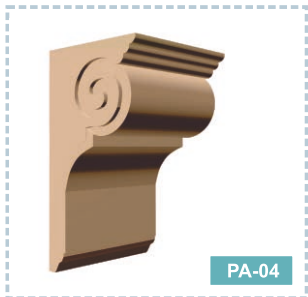
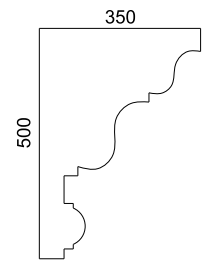
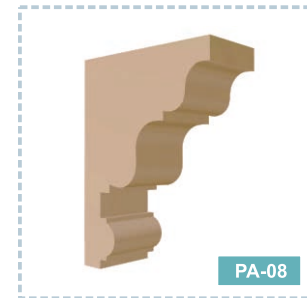
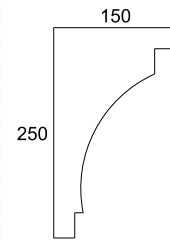
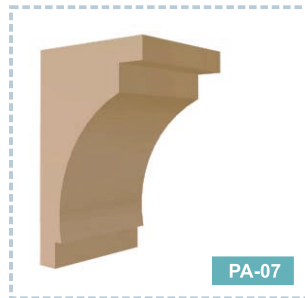
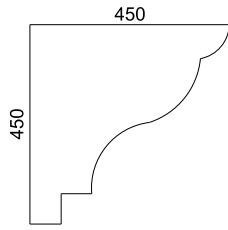
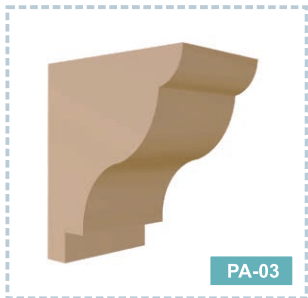
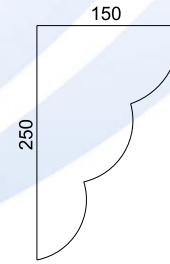
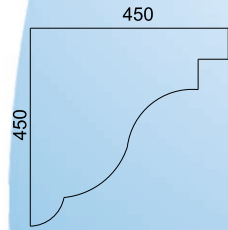
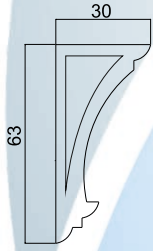
KT-07



KT-04



KT-08





Dış cephe estetik görünüm ve detay çözümlerinde kullanılan kapı ve pencere söveleri değişik model ve ebatlarda uygulanabilmektedir.

Konutlarınızın dış cephelerine dekoratif bir görünüm kazandıran söve uygulamaları ile birlikte yağmurla birlikte kendini yıkama ve temizleme özelliği olan özel boyalar kullanılarak zaman içinde kirlenmeleri önlenmekte ve uzun seneler konutlarınıza aynı estetik değeri katmaları sağlanmaktadır.

Cephe söve uygulamaları, profesyonel metotlar ve ürünler kullanıldığı takdirde yapı ömrüne eş değer ömre sahip olmakta, konutlarınıza değer katmaktadır.



 **IKS**[®]

Yapı Kimyasalları



Tanımı:

- Çimento esaslı, silikon katkılı, küf ve mantar oluşumunu önleyen yüksek performanslı, geliştirilmiş su itici özelliğine sahip derz dolgu malzemesidir.

DERZ DOLĞU MALZEMESİ (BEYAZ)

Uygulama Alanları:

- İç ve dış mekanlarda seramik, fayans, doğal taş, granit, mermer ve benzeri kaplama malzemelerinin 0-6 mm arasındaki derz boşluklarına uygulamada kullanılır.
- Banyo, duş, tuvalet gibi ıslak hacimlerde, mutfak gibi kolay kirlenebilen mekanlarda, yatay ve düşey uygulamalarda, mükemmel sonuç verir.

Özellikleri:

- Ürün performansını, işlenebilirliğini, çatlama direncini artırıcı kimyasal katkıları içerir.
- Kolay hazırlanır ve kolay uygulanır.
- Zor kirlenir, kolay temizlenir.
- Su geçirimsizdir.
- Esnekliği yüksektir.
- Pürüzsüz yüzey sağlar.
- Antibakteriyel özelliğinden dolayı üzerinde mantar, bakteri ve küf oluşturmaz.
- Deterjanlara karşı dayanıklıdır.
- Darbe ve titreşimlere karşı dayanıklıdır.
- İşleme süresi uzundur.
- Renkleri solmaz.
- 30 farklı renk seçeneğine sahiptir.

Yüzey Hazırlığı:

- Derz dolgu uygulaması yapılacak yüzeyler toz, kir, yağ v.b. gibi tutunmayı önleyecek kalıntılardan arındırılmalıdır.
- Derz dolgu uygulaması öncesinde yapıştırıcı kürlenmiş olmalıdır.
- Çalışılacak yüzey çok kuru ve terleme yapacak durumda olmamalıdır.
- Emiciliği yüksek kaplama malzemeleri kullanıldığında, sıcak ve rüzgarlı havalarda uygulama yapılırken derz araları temiz su ile nemlendirilmelidir.
- Ortam sıcaklığı fazla olursa uygulamadan sonra ani su kaybı olacağından çökme, pürüzlülük ve çatlama olabilir.

Uygulama Talimatı:

- Harcı hazırlanacağı kap temiz ve bir önceki karışımın artıklarından arındırılmış olmalıdır.
- Kullanılan su ve malzemelerin temizliğine dikkat edilmelidir.
- Harç 7.5-8.5 litre suya 20 kg İks Derz Dolgu oranında hazırlanmalıdır.
- Kabin içine önce su konur ve ardından toz yavaş yavaş sepelenir. Topak kalmayınca kadar karıştırılır.
- Karışımın homojen hale gelmesi için düşük devirli bir karıştırıcı kullanılmıdır.
- Homojen bir karışım elde ettikten sonra 4-5 dakika dinlendirilir. Uygulamaya başlamadan önce 1-2 dakika tekrar karıştırılır.
- Karışım homojen hale geldikten sonra kesinlikle toz, su veya başka bir madde ilave edilmemelidir.
- Hazırlanan harcı yüzeye yarıyarak lastik mala veya spatula ile önce paralel daha sonra çapraz hareketlerle derz boşluklarını iyice doldurulur.
- Derz dolgu malzemesi yüzeyde kurumaya başladığı an malzeme, nemli bir sünger yardımı ile dairesel hareketlerle yüzeyden temizlenir.
- Yüzey kuruduktan sonra kuru bir bezle yüzey tamamen temizlenir.
- En son olarak da bir bezle parlatma işlemi yapılır.
- Hazırlanan harç, 1 saat içerisinde tüketilmelidir.
- Kaptaki kullanım süresi geçmiş veya kabuklaşmış harç atılmıdır.
- Uygulamadan sonra eller ve uygulama aletleri bol su ile yıkanmalıdır.
- Çok sıcak, kuru ve rüzgarlı koşullarda uygulandığında, final performansını iyileştirmek için uygulamadan birkaç saat sonra üzerine su serpilmesi tavsiye edilir.
- Uygulama yapıldıktan minimum 24-48 saat sonra uygulama alanı kullanıma açılmıdır.



Tanım:

- Seramik, fayans gibi kaplama malzemelerinin yapıştırılmasında kullanılan, ürün özelliklerini arttıran kimyasal katkıları içeren, yüksek performanslı çimento esaslı yapıştırıcıdır.

SERAMİK ve FAYANS YAPIŞTIRICISI

Uygulama Alanları:

- İç ve dış mekanlarda küçük ve orta ebatlı yer ve duvar seramiği, fayans, doğal taş, cam mozaik, traverten, porselen seramik, klinker, mermer, dekoratif kaplama tuğlaları gibi kaplama malzemelerinin yatay ve düşeyde, banyo ve mutfak gibi ıslak hacimlerde, beton, sıva, şap gibi yüzeyler üzerine uygulamasında kullanılır.
- Fayans üzerine fayans veya seramik üzerine seramik yapıştırma işlemlerinde kullanılır.
- Alçı, boya gibi zorlu yüzeyler üzerine seramik uygulamalarında,
- Soğuk hava depoları, şoklama tesisleri, fırınların dış cepheleri, alttan ısıtım sistemleri gibi ani ısı değişimlerinin olduğu mekanlarda,
- Yoğun yaya ve yük trafiğinin olduğu alışveriş- iş merkezleri, hastane, okul gibi mekanlarda kullanılır.

Özellikleri:

- Ürün performansını, işlenebilirliğini, yapışma direncini artırıcı kimyasal katkıları içerir.
- Yüksek yapışma gücüne sahiptir.
- Esneklik (S1 Sınıfı) özelliği sayesinde ani ısı değişimleri sebebiyle oluşan yüzey gerilmelerine dayanıklıdır.
- Kolay hazırlanır ve kolay uygulanır.
- Yatay ve düşey yüzeylerde uygulanır.
- Darbe ve titreşimlere karşı dayanıklıdır.
- Uzun çalışma süresi ile zaman ve işçilikten tasarruf sağlar.
- Akma ve sarkma yapmaz. Yukarıdan aşağı seramik döşemeye uygundur.

Yüzey Hazırlığı:

- İks Seramik Yapıştırıcısı uygulaması yapılacak yüzeyler toz, kir, yağ v.b. gibi tutunmayı önleyecek kalıntılardan arındırılmalıdır.
- Yüzeyin kuru ve sağlam olmasına dikkat edilmelidir.
- Uygulama yapılacak yüzeyler çok gözenekli ise ıslatılmalıdır.
- Uygulama yapılan yüzey sağlam, taşıyıcı ve ayrıca terazisinde olmasına özen gösterilmelidir.

Uygulama Talimatı:

- Harcı hazırlanacağı kap temiz ve bir önceki karışımın artıklarından arındırılmış olmalıdır.
- Kullanılan su ve malzemelerin temizliğine dikkat edilmelidir.
- Harç 7-8 litre suya 25 kg İks Seramik Yapıştırıcısı oranında hazırlanmalıdır.
- Kabin içine önce su konur ve ardından toz yavaş yavaş sepelenir. Homojen bir karışım elde edilinceye kadar karıştırılır.
- Homojen bir karışım elde ettikten sonra harcı olgunlaşması için 5-10 dakika dinlendirilir. Uygulamaya başlamadan önce 1-2 dakika tekrar karıştırılmıdır.
- Karışım homojen hale geldikten sonra kesinlikle toz, su veya başka bir madde ilave edilmemelidir.
- Daha iyi bir yapışma yüzeyi elde etmek için harç, malanın düz kısmı ile yüzeye yayıldıktan sonra karo ebadına uygun olarak seçilmiş malanın dişli kısmı ile taraklanmalıdır.
- 440 cm ve daha büyük ebatlı kaplama malzemelerinin uygulanmasında, yoğun yaya-yük trafiğinin olduğu veya ısı değişimlerinin yüksek olduğu mekanlarda yapılacak uygulamalarda kombine yapıştırma yöntemi tercih edilmelidir.
- Karolar, 20 dakika içerisinde taraklanan harç üzerine lastik çekici ile kuvvet uygulanarak yapıştırılmıdır. Yüksek sıcaklık, düşük nem, rüzgar gibi uygun olmayan ortam şartlarında yapılan uygulamalarda bu süre kısalmıdır.
- İks Seramik Yapıştırıcısı ile yapıştırılan karoların en az 24 saat direkt su ile temasından kaçınılmalıdır.
- Derz doldurma işlemi, duvarda 8 saat, zeminde 1 gün sonra yapılmalıdır.



Tanımı:

-Çimento esaslı, kayma özelliği azaltılmış yüksek performans ve stabiliteye sahip yapıştırma harcıdır.

GRANİT YAPIŞTIRICISI

Uygulama Alanları:

- İç ve dış mekânlarda seramik, granit, doğal granit, büyük ebatlı seramik, porselen seramik, mermer ve pres tuğla gibi malzemelerin dikeyde beton, sıva, şap gibi yüzeyler üzerine uygulanmasında kullanılır.
- Eski granit ve mermer üzerine seramik kaplamada, tadilat ve onarımlarda kullanılır.
- Yoğun yaya ve yük trafiğinin olduğu alışveriş, iş merkezleri, hastane, okul gibi mekânlarda kullanılır.

Özellikleri:

- Ürün performansını, işlenebilirliğini, yapışma direncini artırıcı kimyasal katkıları içerir.
- Kolay hazırlanır ve kolay uygulanır.
- Antibakteriyel özelliğinden dolayı mantar, bakteri ve küf oluşturmaz.
- Yatay ve dikey yüzeylerde uygulanır.
- Deterjanlara karşı dayanıklıdır.
- Darbe ve titreşimlere karşı dayanıklıdır.
- İşleme süresi uzundur.
- Akma ve sarkma yapmaz.

Yüzey Hazırlığı:

- İks Granit Yapıştırıcı uygulaması yapılacak yüzeyler toz, kir, yağ v.b. gibi tutunmayı önleyecek kalıntılardan arındırılmalıdır.
- Yüzeyin kuru ve sağlam olmasına dikkat edilmelidir.
- Uygulama yapılacak yüzeyler çok gözenekli ise ıslatılmalıdır.
- Uygulama yapılan yüzey sağlam, taşıyıcı ve ayrıca terazisinde olmasına özen gösterilmelidir.

Uygulama Talimatı:

- Harcın hazırlanacağı kap temiz ve bir önceki karışımın artıklarından arındırılmış olmalıdır.
- Kullanılan su ve malzemelerin temizliğine dikkat edilmelidir.
- Harç 7-7.5 litre suya 25 kg İks Granit Yapıştırıcı oranında hazırlanmalıdır.
- Kabin içine önce su konur ve ardından toz yavaş yavaş sepelenir. Homojen bir karışım elde edilinceye kadar karıştırılır.
- Karışımın homojen hale gelmesi için düşük devirli bir karıştırıcı kullanılmalıdır.
- Homojen bir karışım elde ettikten sonra harcın olgunlaşması için 5-10 dakika dinlendirilir. Uygulamaya başlamadan önce 1-2 dakika tekrar karıştırılmalıdır.
- Karışım homojen hale geldikten sonra kesinlikle toz, su veya başka bir madde ilave edilmemelidir.
- Daha iyi bir yapışma yüzeyi elde etmek için harç, malanın düz kısmı ile yüzeye yayıldıktan sonra karo ebadına uygun olarak seçilmiş malanın dişli kısmı ile taraklanmalıdır.
- Karolar, 20 dakika içerisinde taraklanan harç üzerine lastik çekiç ile kuvvet uygulanarak yapıştırılmalıdır. Yüksek sıcaklık, düşük nem, rüzgar gibi uygun olmayan ortam şartlarında yapılan uygulamalarda bu süre kısalabilir.
- Süresi dolan harcın üzerine yapıştırma işlemi yapılmamalı, harç yüzeyden kazınmalıdır.
- Hazırlanan harç, 5 saat içerisinde tüketilmelidir.
- Kaptaki kullanım süresi geçmiş veya kabuklaşmış harç atılmalıdır.
- Uygulamadan sonra eller ve uygulama aletleri bol su ile yıkanmalıdır.
- İks Granit Yapıştırıcı ile yapıştırılan karoların en az 24 saat direkt su ile temasından kaçınılmalıdır.
- Derz doldurma işlemi, duvarda 8 saat, zeminde 1 gün sonra yapılmalıdır.



Tanımı:

- İks Mineral Sıva beyaz çimento esaslı, mala ile uygulanan, dekoratif tane dokulu, cephe kaplama malzemesidir.

MİNERAL SIVA

Uygulama Alanları:

- Cephe mantolama sisteminde, ince sıvalı ve düzgün yapılmış kaba sıvalı yüzeylerde kullanılır.
- İç ve dış cephe sıvalarının üzerine dekoratif kaplama olarak kullanılır.

Özellikleri:

- Mantolama sistemleri için özel olarak üretilmiş olup, üstün performansı ile ağır iklim koşullarına karşı dayanıklıdır.
- Tekstürlü yapısı sayesinde uygulandığı yüzeylerde homojen ve dekoratif bir görüntü sağlar.
- İks Mineral Sıva yüksek su buharı geçirgenliğine sahiptir.
- İçeride oluşan nemi dışarıya atabilme kabiliyeti ile binaların nefes almasını sağlar.
- Su itici yapısı sayesinde bünyesine su almaz.
- Ürün performansını, işlenebilirliğini, çatlama direncini artırıcı kimyasal katkıları içerir.
- Kolay hazırlanır ve kolay uygulanır.
- Darbe ve titreşimlere karşı dayanıklıdır.

Yüzey Hazırlığı:

- Yüzeyler temiz, sağlam, taşıyıcı ve serbest parçacıklardan arındırılmış olmalıdır.
- Yağ, gres, kir, boya, çimento şerbeti, pas, kalıp yağı, tuz kusması gibi aderansı azaltacak tabakalar uygulamadan önce tam olarak temizlenmelidir.
- Gerekli görülen alanlarda kumlama ve eski sentetik bazlı yüzeylerde zımparalama işlemleri ile yüzey pürüzlendirilmelidir.
- Negatif taraftan su veya tuz kusması gözlenen yüzeylere uygulama yapılmamalıdır.
- Uygulama yapılacak yüzeyler çukur, kırık, segregasyon, kalıp hatası, çatlak içermemeli, düzgün olmalı ve tozumsuzdur.
- Uygulama öncesinde yüzey gerekli ise nemlendirilmelidir.

Uygulama Talimatı:

- Harcın hazırlanacağı kap temiz ve bir önceki karışımın artıklarından arındırılmış olmalıdır.
- Kullanılan su ve malzemelerin temizliğine dikkat edilmelidir.
- Harç 6.5-7.5 litre suya 25 kg İks Mineral Sıva oranında hazırlanmalıdır.
- Kabin içine önce su konur ve ardından toz yavaş yavaş sepelenir. Topak kalmayınca kadar karıştırılır.
- Homojen bir karışım elde ettikten sonra 5-10 dakika dinlendirilir. Uygulamaya başlamadan önce 1-2 dakika tekrar karıştırılır.
- Karışım homojen hale geldikten sonra kesinlikle toz, su veya başka bir madde ilave edilmemelidir.
- Hazırlanan harç yüzeye çelik mala ile dolgu boyutunda uygulanır ve plastik mala ile dairesel hareketler yaparak yüzeye tekstür kazandırılır.
- Hazırlanan harç 3 saat içinde tüketilmelidir.
- Birbiri ile bağlantılı olan yüzeylerde tek seferde uygulama yapılmalıdır.
- Son kat yapı malzemesi olarak yüzeyde bırakılmaz. Mutlaka kuruduktan sonra üzerinin boyanması gerekmektedir.
- Uygulamayı takip eden 24 saat içinde sıcaklığın +5 °C'nin altına düşebileceği durumlarda uygulama yapılmamalıdır.
- Aşırı sıcak yüzeyler uygulama öncesi nemlendirilmelidir.
- Geniş yüzeylerde ve iş paydoslarında ek yerlerinin belirgin olmaması için kağıt bant kullanılmalı ya da ara vermeden, malzeme kurumadan yaş üstüne yaş olarak uygulamayı sağlamak üzere yeterli miktarda uygulayıcı ile çalışılmalıdır.
- Malzeme yağmura maruz kalan yatay yüzeylerde kullanılmamalıdır.



Tanımı:

- Isı yalıtım sistemleri için geliştirilmiş, yüksek esneklik ve tutunma gücüne sahip, polimer modifiyeli, polipropilen mikro donatı sistemi ile güçlendirilmiş, suya ve darbelere dayanıklı çimento esaslı yüzey sıvası.

ISI LEVHA SIVASI

Uygulama Alanları:

- Tüm yapılarda, polistiren levhalar (XPS, EPS) üzerine kullanılan bir sıvadır. Çatlak riski bulunan duvar yüzeylerinde oluşabilecek gerilmelere karşı polipropilen lifler sayesinde yüksek performans sağlar.

Özellikleri:

- Ürün performansını ve işlenebilirliğini arttıran kimyasal katkıları içerir.
- Kolay hazırlanır ve kolay uygulanır.
- Yüksek esneklik ve yapışma gücüne sahiptir.
- Suya ve darbelere karşı dayanıklıdır.
- İşleme süresi uzundur.

Yüzey Hazırlığı:

- İks Isı Levha Sıvası uygulaması yapılacak olan polistiren levhaların (XPS, EPS) yüzeyi toz, kir, yağ v.b. gibi tutunmayı önleyecek kalıntılardan arındırılmalıdır.

Uygulama Talimatı:

- Harcın hazırlanacağı kap temiz ve bir önceki karışımın artıklarından arındırılmış olmalıdır.
- Kullanılan su ve malzemelerin temizliğine dikkat edilmelidir.
- Harç 7-7.5 litre suya 25 kg İks Isı Levha Sıvası oranında hazırlanmalıdır.
- Kabin içine önce su konur ve ardından toz yavaş yavaş sepelenir. Homojen bir karışım elde edilinceye kadar karıştırılır.
- Karışımın homojen hale gelmesi için düşük devirli bir karıştırıcı kullanılmalıdır.
- Homojen bir karışım elde ettikten sonra harcın olgunlaşması için 5-10 dakika dinlendirilir. Uygulamaya başlamadan önce 1-2 dakika tekrar karıştırılmalıdır.
- Karışım homojen hale geldikten sonra kesinlikle toz, su veya başka bir madde ilave edilmemelidir.
- Harç, ısı yalıtım levhaları üzerine çelik mala ile düzgünce sürülür.
- Sıva donatı filesi (fiber-mesh), çelik mala yardımıyla sıva harcı kurumadan üzerine hafifçe bastırarak gömülür.
- Sıva filesinin ek yerlerinde yaklaşık 10 cm birbiri üzerine bini yapılır.
- 1. kat sıva hafifçe suyunu aldıktan sonra, kurumadan 2. kat sıva yapılır.
- 2. kat sıva uygulandıktan sonra yüzey çelik mala ile düzeltilir.
- Hazırlanan harç, 3 saat içerisinde tüketilmelidir.
- Kaptaki kullanım süresi geçmiş veya kabuklaşmış harç atılmalıdır.
- Uygulamadan sonra eller ve uygulama aletleri bol su ile yıkanmalıdır.
- Yüzey kürünü aldıktan sonra herhangi bir kaplama uygulanabilir.



Tanımı:

- Yüksek performanslı, uygulama kolaylığı sağlayan çimento esaslı ısı yalıtım levhası yapıştırma harcıdır.

ISI LEVHA YAPIŞTIRICISI

Uygulama Alanları:

- Tüm yapılarda, mantolama işlemlerinde polistiren levhaları (XPS, EPS) yapıştırma için kullanılır.

Özellikleri:

- Ürün performansını ve işlenebilirliğini arttıran kimyasal katkıları içerir.
- Kolay hazırlanır ve kolay uygulanır.
- Yatay ve düşey yüzeylerde uygulanır.
- İşleme süresi uzundur.

Yüzey Hazırlığı:

- İks Isı Levha Yapıştırıcı uygulaması yapılacak yüzeyler toz, kir, yağ v.b. gibi tutunmayı önleyecek kalıntılardan arındırılmalıdır.
- Yüzeyin kürünü almış ve sağlam olmasına edilmelidir.
- Uygulama yapılan yüzey çok gözenekli ise temiz su ile nemlendirilmelidir.
- Uygulama yapılan yüzey sağlam, taşıyıcı ve ayrıca terazisinde olmasına özen gösterilmelidir.

Uygulama Talimatı:

- Harcın hazırlanacağı kap temiz ve bir önceki karışımın artıklarından arındırılmış olmalıdır.
- Kullanılan su ve malzemelerin temizliğine dikkat edilmelidir.
- Harç 6.5-7 litre suya 25 kg İks Isı Levha Yapıştırıcı oranında hazırlanmalıdır.
- Kabin içine önce su konur ve ardından toz yavaş yavaş sepelenir. Homojen bir karışım elde edilinceye kadar karıştırılır.
- Karışımın homojen hale gelmesi için düşük devirli bir karıştırıcı kullanılmalıdır.
- Homojen bir karışım elde ettikten sonra harcın olgunlaşması için 5-10 dakika dinlendirilir. Uygulamaya başlamadan önce 1-2 dakika tekrar karıştırılmalıdır.
- Karışım homojen hale geldikten sonra kesinlikle toz, su veya başka bir madde ilave edilmemelidir.
- İks Isı Levha Yapıştırıcı levhalar arkasına taraklama yöntemi ile uygulanmalıdır.
- Yapıştırma işlemi sırasında levhaların aynı seviyede olup olmadıkları master veya su terazisi ile kontrol edilmelidir.
- Hazırlanan harç, 3 saat içerisinde tüketilmelidir.
- Kaptaki kullanım süresi geçmiş veya kabuklaşmış harç atılmalıdır.
- Uygulamadan sonra eller ve uygulama aletleri bol su ile yıkanmalıdır.
- Ortam sıcaklığına ve yüzey özelliklerine bağlı olarak, mekanik dübelleme işlemi en az 24 saat sonra yapılmalıdır.



Tanımı:

- Kolay ve hızlı uygulama imkanı sağlayan, yüksek yapışma ve dayanım mukavemetine sahip, çimento esaslı perlit takviyeli hazır el sıvası.

HAZIR EL SIVASI

Uygulama Alanları:

- Dış ve iç mekânlarda tuğla, gazbeton, beton, brüt beton, bims, briket duvar ve tavan yüzeylere uygulanır.

Özellikleri:

- Ürün performansını, işlenebilirliğini, çatlama direncini artırıcı kimyasal katkıları içerir.
- Buhar geçirgenliği sayesinde nefes alma özelliğine sahiptir.
- İçinde oluşan nemi dışarıya atabilme kabiliyeti ile binaların nefes almasını sağlar.
- Antibakteriyel özelliğinden dolayı mantar, bakteri ve küf oluşturmaz.
- Kolay hazırlanır ve kolay uygulanır.
- Yüksek yapışma gücüne sahiptir.

Yüzey Hazırlığı:

- İks El Sıva uygulaması yapılacak yüzeyler toz, kir, yağ v.b. gibi tutunmayı önleyecek kalıntılardan arındırılmalıdır.
- Yüzeyin kürünü almış ve sağlam olmasına edilmelidir.
- Uygulama yapılacak yüzeyler çok gözenekli ise ıslatılmalıdır.

Uygulama Talimatı:

- Harcın hazırlanacağı kap temiz ve bir önceki karışımın artıklarından arındırılmış olmalıdır.
- Kullanılan su ve malzemelerin temizliğine dikkat edilmelidir.
- Harç 6.5-7 litre suya 25 kg İks El Sıvası oranında hazırlanmalıdır.
- Kabın içine önce su konur ve ardından toz yavaş yavaş sepelebilir. Homojen bir karışım elde edilinceye kadar karıştırılır.
- Karışımın homojen hale gelmesi için düşük devirli bir karıştırıcı kullanılmalıdır.
- Homojen bir karışım elde ettikten sonra harcın olgunlaşması için 5-10 dakika dinlendirilir. Uygulamaya başlamadan önce 1-2 dakika tekrar karıştırılmalıdır.
- Karışım homojen hale geldikten sonra kesinlikle toz, su veya başka bir madde ilave edilmemelidir.
- Harç, uygulama yapılacak yüzeye çelik mala ve sıva küreği ile uygulanır.
- Uygulama kalınlığı tek katta en az 8 mm en çok 2,5 cm olmalıdır. İkinci kat işlemi gerekiyorsa birinci kat prizini almadan uygulama yapılmalıdır.
- 5-10 dakika sonra mastarlama işlemi yapılır.
- Sıva parmakla dokunulduğunda oynamayacak hale geldiğinde mala ile düzeltme işlemi yapılır.
- Düzeltme işleminden yaklaşık 30 dakika sonra yüzey hafifçe ıslatılarak sünger tirfil yapılır ve işlem bitirilir.
- Sıvanın dayanımı açısından uygulamadan sonraki 7 gün içerisinde ortam koşullarına bağlı olarak yüzeyler belirli aralıklarla sulanmalıdır.
- Hazırlanan harç, 3 saat içerisinde tüketilmelidir.
- Kaptaki kullanım süresi geçmiş veya kabuklaşmış harç atılmalıdır.
- Uygulamadan sonra eller ve uygulama aletleri bol su ile yıkanmalıdır.



Tanımı:

- Makine ile kolay ve hızlı uygulama kolaylığı sağlayan tek kat uygulama ile hem kaba hem ince sıva işlevini görebilen yüksek yapışma ve dayanım mukavemetine sahip makina sıvası.

MAKİNA SIVASI

Uygulama Alanları:

- Dış ve iç mekânlarda tuğla, gazbeton, beton, brüt beton, bims, briket duvar ve tavan yüzeylere uygulanır.

Özellikleri:

- Ürün performansını, işlenebilirliğini, çatlama direncini artırıcı kimyasal katkıları içerir.
- Buhar geçirgenliği sayesinde nefes alma özelliğine sahiptir.
- İçinde oluşan nemi dışarıya atabilme kabiliyeti ile binaların nefes almasını sağlar.
- Antibakteriyel özelliğinden dolayı mantar, bakteri ve küf oluşturmaz.
- Kolay hazırlanır ve kolay uygulanır.
- Hazır sıva karıştırma ve püskürtme makinesi ile uygulama yapıldığı için zaman ve işçilikten tasarruf sağlar.
- Yüksek yapışma gücüne sahiptir.

Yüzey Hazırlığı:

- İks Makina Sıvası uygulaması yapılacak yüzeyler toz, kir, yağ v.b. gibi tutunmayı önleyecek kalıntılardan arındırılmalıdır.
- Yüzeyin kürünü almış ve sağlam olmasına edilmelidir.
- Uygulama yapılacak yüzeyler çok gözenekli ise ıslatılmalıdır.

Uygulama Talimatı:

- Harcın hazırlanacağı hazır sıva karıştırma ve püskürtme makinesi temiz ve bir önceki karışımın artıklarından arındırılmış olmalıdır.
- Kullanılan su ve malzemelerin temizliğine dikkat edilmelidir.
- Harç 10-11 litre suya 35 kg İks Makina Sıvası oranında hazırlanmalıdır.
- İks Makina Sıvası makinede karıştırılırken kesinlikle yabancı madde (kireç, kum, alçı vb) ilave edilmemelidir.
- İks Makina Sıvası , uygulama yüzeyine yatay şeritler halinde uygulama yüzeyinde hiç boşluk kalmayacak şekilde aynı yoğunlukta püskürtülmelidir.
- Uygulama kalınlığı tek katta en az 8 mm en çok 2,5 cm olmalıdır. İkinci kat işlemi gerekiyorsa birinci kat prizini almadan uygulama yapılmalıdır.
- 5-10 dakika sonra mastarlama işlemi yapılır.
- Sıva parmakla dokunulduğunda oynamayacak hale geldiğinde mala ile düzeltme işlemi yapılır.
- Düzeltme işleminden yaklaşık 30 dakika sonra yüzey hafifçe ıslatılarak sünger tirfil yapılır ve işlem bitirilir.
- Sıvanın dayanımı açısından uygulamadan sonraki 7 gün içerisinde ortam koşullarına bağlı olarak yüzeyler belirli aralıklarla sulanmalıdır.
- Hazırlanan harcın tamamı tüketilmelidir, hazır sıva karıştırma ve püskürtme makinesi içerisinde taze harç bırakılmamalıdır.



Tanımı:

- Performans arttırıcı kimyasallar ile yüzeyleri bağlama aderansı kuvvetlendirilmiş yüksek yapışkanlığa sahip çimento esaslı, pratik gazbeton örgü harcıdır

GAZ BETON YAPIŞTIRICISI

Uygulama Alanları:

- Su emmesi yüksek olan gazbeton ve tuğla gibi elemanların örülmesinde kullanılır.

Özellikleri:

- Ürün performansını ve işlenebilirliğini arttırıcı kimyasal katkıları içerir.
- Yüksek yapışma mukavemetine sahiptir.
- Kolay hazırlanır ve kolay uygulanır.
- Zaman ve işçilikten tasarruf sağlar.

Yüzey Hazırlığı:

- İks Yapıştırıcı uygulaması yapılacak yüzeyler toz, kir, yağ v.b. gibi tutunmayı önleyecek kalıntılardan arındırılmalıdır.
- Uygulama yüzeyi gerekli ise su ile nemlendirilmelidir.
- Zemindeki bozuklukları düzeltmek için ilk sıra klasik harçla teraziye getirilerek örülmelidir. Diğer sıraların örülmesinde bu işlemin yapılmasına gerek yoktur.

Uygulama Talimatı:

- Harcın hazırlanacağı kap temiz ve bir önceki karışımın artıklarından arındırılmış olmalıdır.
- Kullanılan su ve malzemelerin temizliğine dikkat edilmelidir.
- Harç 6.5-7 litre suya 25 kg İks Yapıştırıcı oranında hazırlanmalıdır.
- Kabin içine önce su konur ve ardından toz yavaş yavaş sepelenir. Homojen bir karışım elde edilinceye kadar karıştırılır.
- Karışımın homojen hale gelmesi için düşük devirli bir karıştırıcı kullanılmaktadır.
- Homojen bir karışım elde ettikten sonra harcın olgunlaşması için 5-10 dakika dinlendirilir. Uygulamaya başlamadan önce 1-2 dakika tekrar karıştırılmaktadır.
- Karışım homojen hale geldikten sonra kesinlikle toz, su veya başka bir madde ilave edilmemelidir.
- Yapıştırıcı bütün yüzeye yayılmalı 10 x 10 x 10 mm tarak ile taraklanarak aynı kalınlıkta uygulanmalıdır.
- Örgü yapılırken yatay ve düşeyde en fazla 3 mm genişliğinde derz bırakılmasına özen gösterilmeli, derz aralarının yapıştırıcı ile tamamen dolmasına dikkat edilmelidir.
- Taraklanan harç üzerine 10-15 dakika içinde yapıştırma işlemi yapılmalıdır.
- Hazırlanan harç, 5 saat içerisinde tüketilmelidir.
- Kaptaki kullanım süresi geçmiş veya kabuklaşmış harç atılmaktadır.
- Uygulamadan sonra eller ve uygulama aletleri bol su ile yıkanmalıdır.



Tanımı:

-Çimento esaslı, küçük tane boyutunda dolgu, işlenmeyi kolaylaştıran kimyasal katkıları ve toz polimerlerden oluşan yüzey tamir harcıdır.

İNCE TAMİR HARCİ

Uygulama Alanları:

- Brüt beton, gaz beton, briket, tuğla gibi yüzeylerde çatlakların doldurulması, dökülmüş, oyulmuş, kırılmış, kopmuş yüzeylerin onarılması ve sıva tamiratları için uygundur.
- Yapılardaki restorasyon çalışmalarında, boyama, seramik kaplama, izolasyon öncesinde düzgün yüzey oluşturmakda kullanılır.

Özellikleri:

- İç ve dış mekanlarda uygulanır.
- Kolay uygulanır, esnek yapıdadır. Büzülme yapmaz.
- Betona yüksek aderans gücüne sahiptir.
- 3 cm'ye kadar uygulama imkanı verir.
- Donma-çözümne çevrimlerine dayanıklıdır.

Yüzey Hazırlığı:

- Uygulaması yapılacak yüzeyler toz, kir, yağ v.b. gibi tutunmayı önleyecek kalıntılardan arındırılmalıdır.
- Aderansı düşük, oynak parçalar yüzeyden uzaklaştırılmalıdır.
- Yüzeyin kürünü almış ve sağlam olmasına edilmelidir.
- Uygulama öncesinde, yüzey nemlendirilmelidir

Uygulama Talimatı:

- Harcın hazırlanacağı kap temiz ve bir önceki karışımın artıklarından arındırılmış olmalıdır.
- Kullanılan su ve malzemelerin temizliğine dikkat edilmelidir.
- Harç 7-7.5 litre suya 25 kg İks İnce Tamir Harcı oranında hazırlanmalıdır.
- Kabin içine önce su konur ve ardından toz yavaş yavaş sepelenir. Topak kalmayınca kadar karıştırılır.
- Karışımın homojen hale gelmesi için düşük devirli bir karıştırıcı kullanılmaktadır.
- Homojen bir karışım elde ettikten sonra 5-10 dakika dinlendirilir. Uygulamaya başlamadan önce 1-2 dakika tekrar karıştırılır.
- Karışım homojen hale geldikten sonra kesinlikle toz, su veya başka bir madde ilave edilmemelidir.
- Harç çelik mala ile yüzeydeki kopuk, çatlak, kırık bölgelere basınç uygulayarak doldurulmalıdır.
- Yüzey nemli sünger ile perdahlanmalıdır.
- Uygulama sonrası, yüzey 24 saat boyunca belli aralıklarla nemlendirilmelidir.
- Hazırlanan harç 30 dakika içerisinde tüketilmelidir.
- Kaptaki kullanım süresi geçmiş veya kabuklaşmış harç atılmaktadır.
- Uygulamadan sonra eller ve uygulama aletleri bol su ile yıkanmalıdır.

**Tanımı:**

- Çimento esaslı, polimer katkılı, kimyasal maddeler içeren toz karışımdır.

Uygulama Alanları:

- Her çeşit inşaat zemininde son kaplama (pvc, ahşap parke, ahşap döşeme, granit, seramik, marley, lam, ne ve laminat parke vs.) denge şapı olarak, yıpranmış, eskimiş beton zeminlerin üzerine tamir şapı olarak, atölye, garaj, ve sanayi gibi mekanlarda zemin olarak kullanılır.

Özellikleri:

- Ürün performansını, işlenebilirliğini, çatlama direncini artırıcı kimyasal katkıları içerir.
- Buhar geçirgenliği sayesinde nefes alma özelliğine sahiptir.
- İçinde oluşan nemi dışarıya atabilme kabiliyeti ile binaların nefes almasını sağlar.
- Antibakteriyel özelliğinden dolayı mantar, bakteri ve küf oluşturmaz.
- Kolay hazırlanır ve kolay uygulanır.
- Hazır sıva karıştırma ve püskürtme makinesi ile uygulama yapıldığı için zaman ve işçilikten tasarruf sağlar.
- Yüksek yapışma gücüne sahiptir.

Yüzey Hazırlığı:

- İks Tesviye Şapı uygulaması yapılacak yüzeyler toz, kir, yağ v.b. gibi tutunmayı önleyecek kalıntılardan arındırılmalıdır.
- Yüzeyin kuru ve sağlam olmasına edilmelidir.
- Uygulama yapılacak yüzeyler çok gözenekli ise ıslatılmalıdır.

Uygulama Talimatı:

- Harcın hazırlanacağı hazır sıva karıştırma ve püskürtme makinesi temiz ve bir önceki karışımın artıklarından arındırılmış olmalıdır.
- Kullanılan su ve malzemelerin temizliğine dikkat edilmelidir.
- Harç 6-6.5 litre suya 35 kg İks Tesviye Şapı oranında hazırlanmalıdır.
- İks Tesviye Şapı makinede karıştırılırken kesinlikle yabancı madde (kireç, kum, alçı vb) ilave edilmemelidir.
- Harcın uygulanacağı alan önceden çıta ile bölünmelidir.
- Uygulama sırasında zemin direkt güneş ve rüzgara maruz bırakılmamalıdır.

- 2-10 mm kalınlığında uygulama yapılmalıdır. 20 Dk. içerisinde uygulama işlemi tamamlanmalı, uygulama sonrası yüzeydeki ufak düzeltmeler için kirpi rulo kullanılmalıdır.
- Üzerinde yürüme zamanı 6 saat kaplama zamanı 24 saat yoğun kullanma zamanı 48 saat dir.
- Hazırlanan harcın tamamı tüketilmelidir, hazır sıva karıştırma ve püskürtme makinesi içerisinde taze harç bırakılmamalıdır.
- Kaptaki kullanım süresi geçmiş veya kabuklaşmış harç atılmalıdır.
- Uygulamadan sonra eller ve uygulama aletleri bol su ile yıkanmalıdır.

KENDİLİĞİNDEN YAYILAN TESVİYE ŞAPI

İşinizi Kolaylaştıran Çözümler...





XPS Nedir ?

Homojen hücre yapısına sahip, ısı yalıtımı yapmak amacıyla üretilen ve kullanılan köpük malzemelerdir. XPS'in hammaddesi olan polistren, ekstrüzyon işlemi ile hat boyunca istenilen kalınlıkta çekilir. Sürekli bilgisayar kontrolünde yapılan bu üretim sayesinde homojen balpeteği görünümünde, kararlı bir hücre yapısı elde edilir. Hücreler bütün yüzlerinden birbirine bağlıdır. Hava hücrelerin içine hapsedilmiştir. Hareketsiz kuru hava ile; bilinen en mükemmel ısı yalıtımı sağlanmaktadır.

Hattan çıkan malzemenin yüzeyi, zırlı veya pürüzlü yüzey olarak malzemenin kullanılacağı detaydaki ihtiyaçlar doğrultusunda yapılandırılır.

Bu yapı sayesinde Ekstrude Polistren malzemeler (XPS) bünyesine su almaz ve nemden etkilenmezler ve diğer ısı yalıtım malzemeleri ile kıyaslandığında haklı bir üstünlüğe sahiptirler.

“Doğru Tercih, Doğru Yalıtım”



XPS'İN ÜSTÜN ÖZELLİKLERİ:

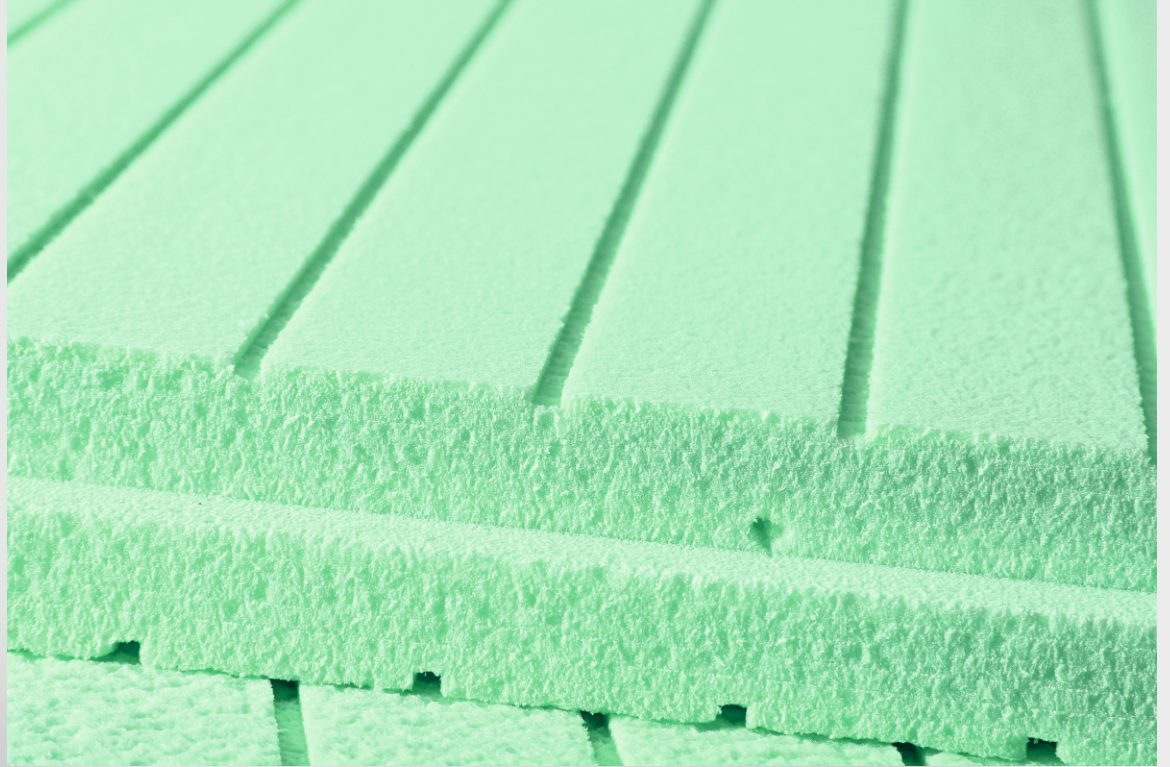
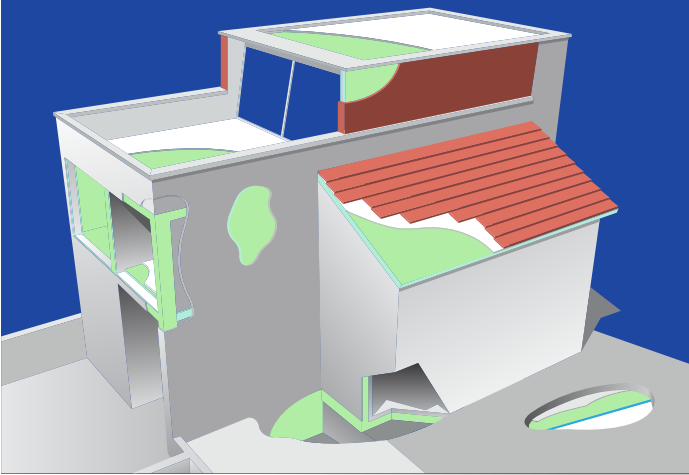
- Düşük ısı iletkenlik değeri.
- Su emme özelliği sayesinde sürekli ve azalmayan ?- ısı iletkenlik değeri.
- Dona karşı dayanım.
- Yüksek basma ve eğilme mukavemeti sayesinde zaman içinde kalınlığı azalmaz.
- Yüksek elastizite modülü ve boyutsal kararlılık.
- Optimum buhar difüzyon direnci sayesinde kullanım yerine uygun μ değeri.
- XPS ürünler diğer plastiklerle karıştırılmadan geri dönüşümde kullanılabilir.
- Her çeşit kesici aletle kesilebilir, ufalanmaz, fire vermez.
- Kapalı Gözenekli Hücre Yapısına Sahiptir.



İKS Foam Board Pürüzlü Kanallı

Genel Özellikler

- Yüksek ısı yalıtımı sağlar.
- Basınca dayanıklıdır, yüksek eğilme dayanımı vardır.
- Düz yüzeyli (zırlı) XPS subasman seviyesi ve toprak altı uygulamalar için uygundur.
- Bünyesine su emmez, donma çözünme dayanımı su içinde dahi yüksektir.
- Boyutsal kararlılığı vardır.
- Yüzey pürüzlülüğü sayesinde üzerine uygulanan sıva ile maksimum aderans sağlar.
- Kenarlarının binili olması birleşim yerlerinde ısı köprüsü oluşma riskini ortadan kaldırır, uygulama sırasında levhaların düzgün yüzey oluşturmasını sağlar ve işçiliği kolaylaştırır.



Kullanım Alanları

Tavanlarda ve çıkma altında,

Kolon ve kirişlerde (Isı yalıtımı amaçlı)

Soğuk hava depolarında,

Temellerde, perde duvarlarda

Her türlü prefabrik kompozit sistemler ve çift cidarlarda yapıştırılmalı olarak kullanılır.

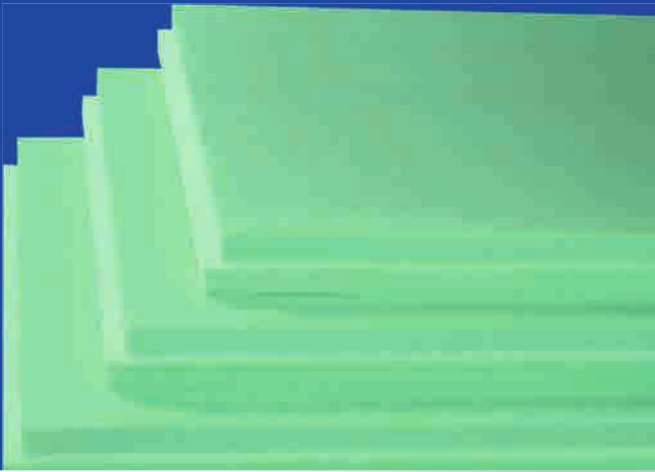
“Doğru Tercih, Doğru Yalıtım”



İKS Foam Board Düz

Genel Özellikler

- Yüksek ısı yalıtımı sağlar.
- Basınca dayanıklıdır, yüksek eğilme dayanımı vardır.
- Düz yüzeyki (zırlı) XPS subasman seviyesi ve toprak altı uygulamalar için uygundur.
- Bünyesine su emmez, donma çözünme dayanımı su içinde dahi yüksektir.
- Boyutsal kararlılığı vardır.
- Kenarlarının binili olması birleşim yerlerinde ısı köprüsü oluşma riskini ortadan kaldırır, uygulama sırasında levhaların düzgün yüzey oluşturmasını sağlar ve işçiliği kolaylaştırır.



“Doğru Tercih, Doğru Yalıtım”

Mantolama ve yalıtım sürdürülebilir bir yaşam sağlar.
İKS Foam Board doğayı korur, doğayı sever.

Teknik Özellikleri

- Yeşil renkli levha şeklindedir.
- Suyu ve nemi bünyesinde barındırmaz.
- Isı yalıtım katsayısı önerilen değerlere uygundur.
- Mekanik mukavemeti idealdir.
- Yoğunluğu idealdir. (22-32 kg/m³)
- Yüksek buhar difüzyon direnci nedeniyle fazladan buhar kesici malzeme gerektirmez.
- Kanserojen özelliği yoktur. Kaşındırmaz.
- Çevreyle dosttur, ozon tabakasına zarar vermez.
- Kullanılacağı ortamın gerektirdiği (çatı, duvar, döşeme) yoğunluk derecesine uyacak şekilde üretilmiştir.
- Kenarları lamba zıvanalıdır.
- Uygulama detaylarında bina fiziğine uygunluk sabittir.
- Homojen bir sıcaklıkla konforlu yaşam ortamları oluşturur.
- Bina içlerinde ve duvar yüzeylerinde soğuk noktaları önler.
- Büyük ısı gerilimlerine ve rutubetin tahribine karşı binaların dış kabuğunu ve yapı elemanlarını savunur.
- Yoğuşmanın önüne geçer.
- Terasta su yalıtımını ısıdan kaynaklı hasardan korur.
- Hava kirliliğinin azalmasına yardım eder.
- Isıtma ve soğutmada enerji masraflarından ve işletme maliyetlerinden tasarruf ettirir.
- Doğal kaynakların ve enerji tüketiminin azalmasına destek verir.



Kullanım Alanları

- Sıva gerektirmeyen her türlü dış cephe ısı yalıtımında ve özellikle siding uygulamasında,
- Döşemelerde, parke altında,
- Kırma çatılarda, çatı altı döşemeleri ve mertek altında,
- Sandviç duvarlarda,
- Döşemeden ısıtma sistemlerinde,
- Her türlü prefabrik kompozit sistemler ve çift cidarlarda kullanılır.
- Yüksek ısı yalıtım değerlerine sahip olduğundan daha ince kalınlıklarda kullanılarak işçilikten ve mekandan tasarruf sağlar.

İKS Mantolama Uygulaması

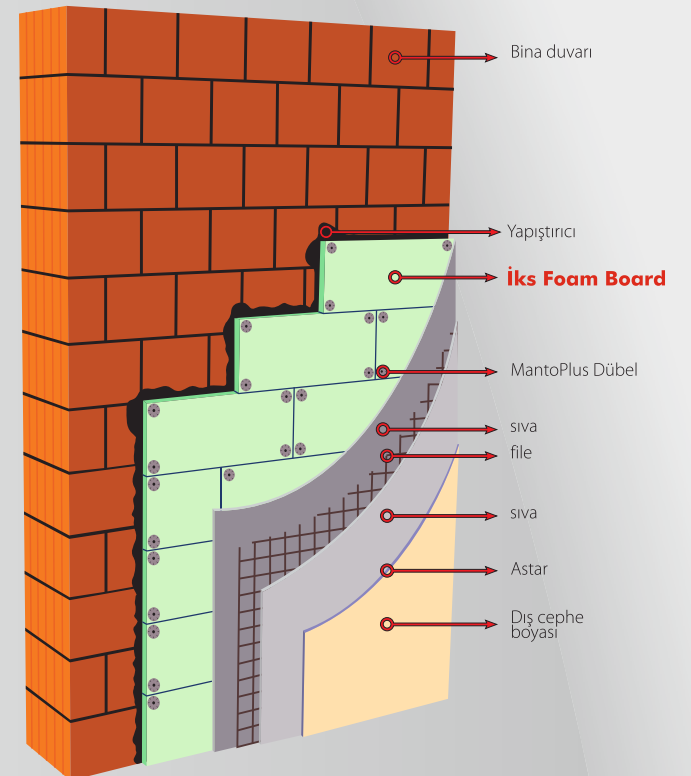
1a- Dış Duvar Isı Yalıtımı

Mantolama (Isı yalıtımı) binayı çevreleyen kabuk yani dış duvarın dış yüzeyine uygulanır. Bina cephelerini tamamen kapladığı için en ideal ısı yalıtım yöntemidir. Mantolama bina dış kabuğunu ısıl gerilimlerden koruyarak bina ömrünü uzatır ve ısıtma sistemi kapatıldıktan sonra (özellikle konutlarda) konfor koşullarının devamını sağlar. Mantolama uygulamalarında **İKS BOARD** Ekstrüde Polistren Isı Yalıtım Levhaları (XPS), duvar yüzeyine çimento esaslı harçlar ile yapıştırılır. daha sonra, m² 'ye 6 adet gelecek biçimde plastik çivili yalıtım dübelleri ile mekanik tespit yapılır.

Yapıştırımda kullanılan harç ile ince bir sıva yapılır ve bu sıvanın üstüne bütün duvar yüzeyini kaplayacak biçimde alkaliye dayanıklı cam elyafı sıva filesi tatbik edilir. Bu uygulamanın ardından file üzeri tekrar sıvanır ve sıva kurduktan sonra boyanarak bitirilir. Bina içlerinde görülen nem, sanılanın aksine, dış cephe yüzeylerindeki çatlaklardan içeri su girmesinden değil duvar kalınlıklarının yetersizliği ve duvarlara ısı yalıtımı yapılmamış olmasından kaynaklanmaktadır. Yalıtım uygulanmamış veya yetersiz yalıtım yapılmış bina kabuklarının iç yüzeylerindeki sıcaklık ile iç mekan sıcaklığı arasındaki farkın yüksekliği aynı zamanda iki ortam arasındaki basınç farklılığını da işaret eder. Sıcak olan iç ortam havasının kısmi basıncı ile soğuk olan dış ortam havasının kısmi basıncı farklıdır. Bu basınç farkından dolayı iç ortam havası dış ortama doğru hareket eder ve dışarı çıkmaya çalışır. İçinde su buharı taşıyan ortam havası, sıcaklığı düşük olan soğuk yüzeylere çarptığında, içindeki su buharını soğuk yüzeylere bırakır, bu olaya "yoğuşma" denir. Yoğuşma, dekorasyon ve boyaların dökülmesine, bozulmasına ve ortam havası içindeki bakterilerin buralarda birikerek mantar ve küf oluşumuna neden olur. İç hava kalitesi bozulur ve hastalıklara sebebiyet verir.

Stok ve Muhafaza

- ▶ Malzemeler mümkünse kapalı bir ortamda, sudan korunmuş az eğimli yerlerde, aynı hizada ahşap takozlar üzerine istiflenmelidir. Panel paketleri üst üste konulmamalıdır.
- ▶ Açık ortamda istiflenecek ise, sudan korumak için hava akımını kesmeyecek ve havuz oluşturmayacak şekilde naylon veya branda örtülmelidir. Paneller sudan korunduğu gibi güneşten de korunmalıdır. Boyalı sac üzerindeki koruyucu folyolar bir süre sonra güneşin etkisiyle panele yapışacak ve montaj sonrası sökülmeler, problemlere yol açacaktır.
- ▶ Malzemeler paketler halinde; şantiye sahasına veya çatıya alınırken mümkünse vinç kullanılmalıdır. Palet ebat ve boylan değişiklik gösterdiğinden uygun forklift veya vinç seçilmelidir.
- ▶ Paletler vinçle taşınacak ise, kesinlikle çelik veya zincir halat kullanılmamalı, yassı halatlar (naylon, kenevir, ipek) tercih edilmelidir. Halatların geldiği yerlere ahşap takozlar konularak kenarları korunmuş olmalıdır. Takozların paletlerden 3.5 cm taşması gerekmektedir. Forklift kullanılacak ise; palet uzunluğu 6 m üzerindeyse geniş çatallı forklift kullanılmalıdır.



“Doğru Tercih, Doğru Yalıtım”



XPS ISI YALITIM LEVHASI TEKNİK ÖZELLİKLERİ

Özellikler	Standart	Birim	İKS Board Düz	İKS Board Pürüzlü	İKS Board Pürüzlü - Binili
Yoğunluk		Kg / m ³	28 - 32	28 - 32	28 - 32
Isı iletkenlik değeri	TS 11989, EN 13164, CE	W / mK	0,032	0,032	0,032
Basma dayanımı (%10 deformasyon)	TS 11989, EN 13164, CE	kPa	200	200	200
Yangın sınıfı	TS 11989, EN 13164, CE		B1 - E	B1 - E	B1 - E
Daldırma ile su emme	TS 11989, EN 13164, CE		Max. 1,064	Max. 1,201	Max. 1,201
Kalınlık	TS 11989, EN 13164, CE	Mm	20-25-30-40-50 60-70-80	20-25-30-40-50 60-70-80	20-25-30-40-50 60-70-80
Uzunluk	TS 11989, EN 13164, CE	Mm	1250	1250	1250
Genişlik	TS 11989, EN 13164, CE	Mm	600	600	600
İç yüzey özelliği			Düz	Pürüzlü	Pürüzlü Kanallı
Kenar bitişi			Binili	Binili	Binili

İKS Mantolama Uygulaması

1b-İç Duvar Isı Yalıtımı

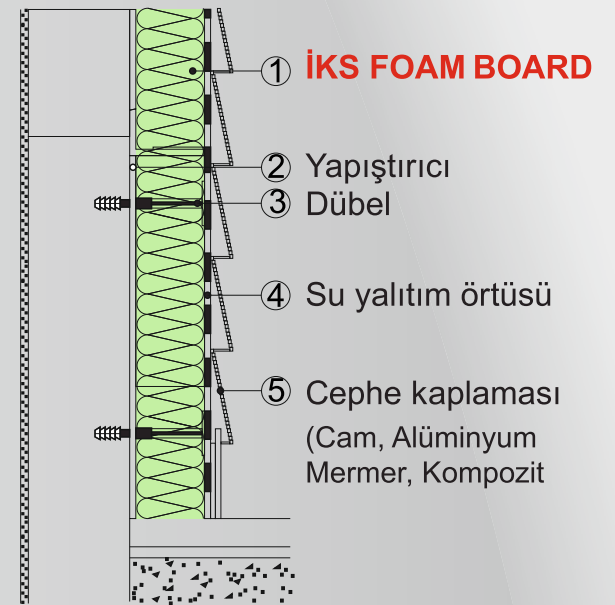
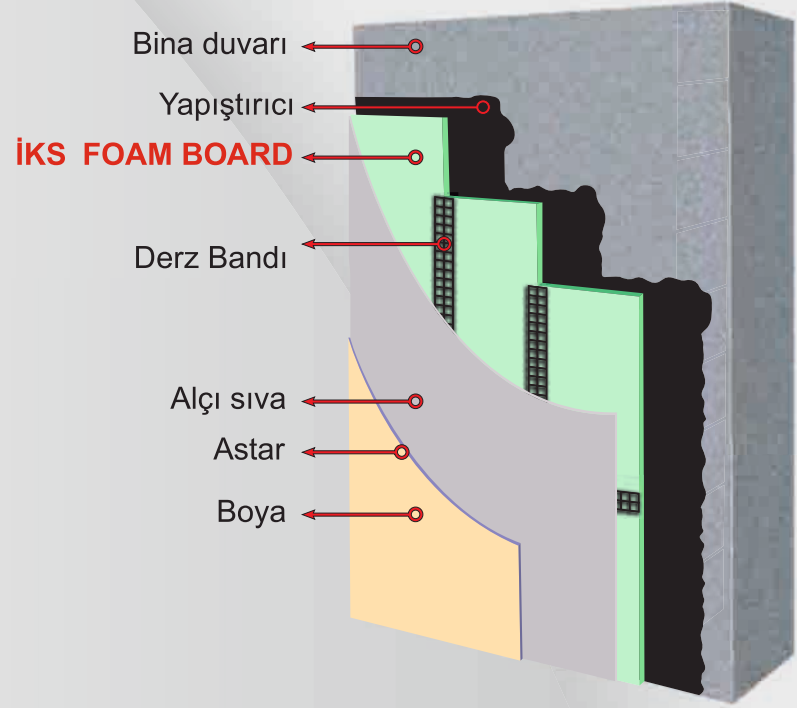
Duvar ısı yalıtımında yapı fiziki açısından en uygun yöntem dışarıdan ısı yalıtımı olsa da mümkün olmadığı şartlarda içeriden ısı yalıtımı uygulanır. **İKS BOARD** levhalar çimento veya alçı bazlı yapıştırma harcı ile iç duvar yüzeylerine yapıştırılır. Yüksekliğin 3 m'yi aşmaması durumunda levhalar dübel ile tesbit edilmeyebilir. Levhaların birleşme derzleri üzerine derz bandı yapıştırıldıktan sonra doğrudan levhalar üzerine alçı sıva uygulaması yapılır. Boya yapılacak ise ince bir kat saten alçı uygulaması tavsiye edilir.

1d- Giydirme Cepheleerde Isı Yalıtımı

Giydirme cephe sistemlerinde dışarıdan yapılan yalıtım, yapı fiziki yönünden en uygun sistem olarak kabul edilmekte; binayı bir manto gibi sarmakta, soğuk köprü bırakmamakta, sıcaklık değişimlerinden meydana gelecek gerilme ve çatlakları önlemekte, havalandırma sayesinde konstrüksiyonu sürekli kuru tutmaktadır.

Isıtma sisteminin kısa süreli kapatılması (geceleri) halinde, iç ortam sıcaklığının düşmesini önlemektedir. Bu durum ofis, okul gibi kısa aralıklarla sürekli kullanılan binalar için önemli bir özellik olmaktadır.

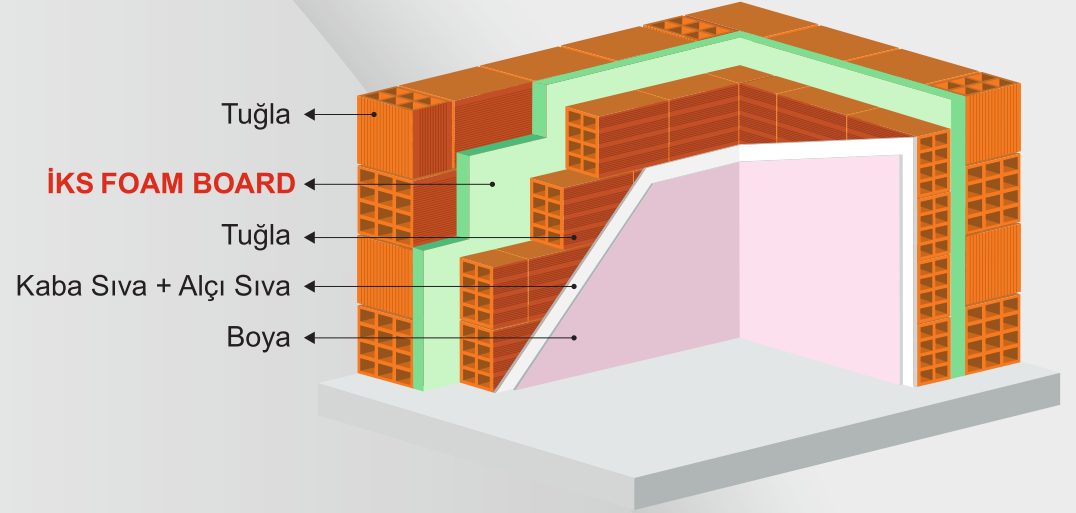
Giydirme cephe sisteminin kullanıldığı çok katlı yapılarda; ısısal konfor yönünden uygun fiziksel ortamın yaratılmasında; iklimlendirme, havalandırma, ısıtma – soğutma gibi yapay sistemlerde büyük önem taşımaktadır. Isı kontrolünde optimal performansın sağlanabilmesi ve iç iklimsel konfor koşullarının sağlanabilmesi ve iklimlendirme sistemlerinin üzerlerine düşen görevleri tam anlamıyla yapabilmesi için ısı yalıtımı büyük önem kazanmaktadır. Giydirme cepheleerde ısı yalıtımı uygulandıktan sonra cephe bitisi cam, alüminyum, mermer veya beton prekast elemanlar olabildiği gibi PVC den üretilen Siding denilen malzemelerle bitirilebilmektedir.



İKS Mantolama Uygulaması

1e- Sandviç Duvar Isı Yalıtımı

İks Board XPS ısı yalıtım levhaları boşluklu ve boşluksuz olarak iki şekilde uygulanabilir. Boşluklu sandviç duvar uygulamasında **İKS Board** XPS levhalar iç tarafta bulunan duvar yüzeyine sabitlenmeli ve boşluk, dış duvar ile levhalar arasında bırakılmalıdır. Boşluksuz sandviç duvar uygulamasında ise İks Board XPS levhalar, dış duvar yüzeyine yapıştırıldıktan sonra, iç duvar boşluk bırakmaksızın levhalar üzerine örülür. Bu uygulamada dış duvarın buhar geçirgenlik direncinin düşük olması gerekmektedir. **İKS Board** XPS levhalar, çökme ve duvar dibine yığılma, ufanma yapmaz ve boşluklar oluşturarak ısı köprülerine neden olmaz.



2- ÇATI ISI YALITIMI

2a- Teras Çatılarda Isı Yalıtımı

Teras Çatıda, eski sistemlerde su yalıtım örtüsü ısı yalıtım malzemesi üzerinde yer alır ve su yalıtım örtüsü altında yoğunlaşma riskini önlemek amacı ile döşeme yüzeyinde buhar kesici katman uygulanır.

Ters Teras çatı detayında ise su yalıtım örtüsü döşeme yüzeyine doğrudan uygulanarak, ısı yalıtımı su yalıtımının üzerinde yer alır ve yalıtımı UV ışınlarına, ısı gerilmelerine ve mekanik darbelerle karşı koruyarak uzun ömürlü olmasını sağlar. Bu nedenle ayrıca buhar kesici katman uygulanmasına ve koruma betonu dökülmesine gerek kalmaz. Yalıtım maliyeti düşük ve uygulama süresi kısa ve kolaydır.



İKS Mantolama Uygulaması

3- TEMEL ISI YALITIMI

Temel duvarı binanın toprakla temas eden duvar ve zemin alanlarını ifade etmektedir. Temel duvarı yalıtımında esas prensip ısı yalıtımının yapıyı dışarıdan çevrelemesidir. Temel duvarlarının dıştan yalıtımı ısı kayıplarını azaltır ve iyi bir su yalıtımıyla birlikte temel yapısını dış etkenlere karşı koruyarak yapının ömrünü uzatır.

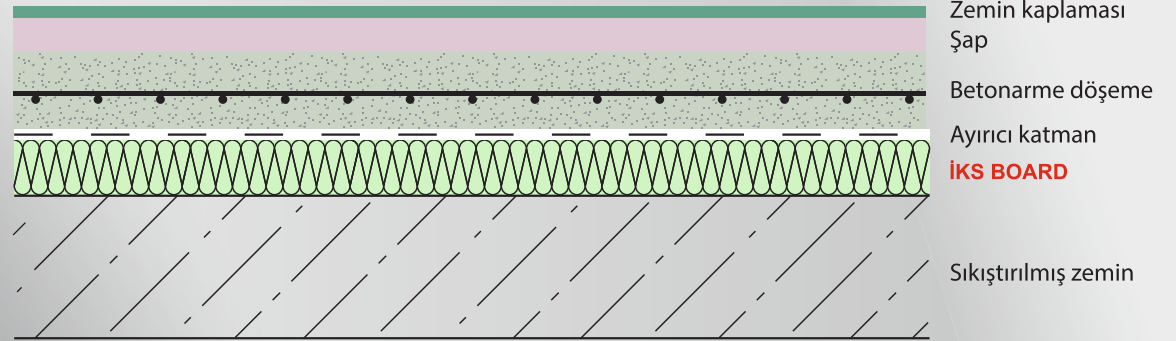
Bina içinde konfor ortamı yaratmak, enerji tüketimini azaltmak, yoğuşmayı ve zemin suyundan kaynaklanan problemleri önlemek için bu hacimlere ısı yalıtımı yapılması gereklidir.

3a- Perde Beton Isı Yalıtımı

Temel duvarında dıştan ısı yalıtımın avantajı, ısı köprüsü oluşturmadan yapıyı sarması ve su yalıtım membranını mekanik hasardan korumasıdır. Toprak temaslı ısıtılmayan hacimlere dıştan ısı yalıtımı yapılması faydalıdır. ileride bir değişiklik gerektiğinde, konfor şartlarıyla birlikte enerjinin verimli kullanılması için ve yeniden ısı yalıtım is gerektirmemesinden dolayı önemlidir.

3b- Döşeme Betonu Altında Isı Yalıtımı

Enerji tasarrufu, konfor ve binanın korunması için tabandan oluşabilecek ısı kaçışlarını önlemek için sürekli ve güvenilir bir ısı yalıtımı yapılması gerekir. Mevcut bina veya inşaatı süren herhangi bir yapının durumuna bağlı kalmaksızın döşeme betonunun altına veya üstüne **İKS BOARD XPS** ısı yalıtım tabakası yerleştirilebilir. Fakat ısı yalıtımının taban betonunun altında kullanıldığı zemin yapıları çeşitli yüklere maruz kalır. Örneğin servis yükleri (forklift, kamyon..v.b.),statik ve dinamik yükler ve bina inşaat aşamasındaki yükler gibi. Temel duvar ve döşemelerinde kullanılan ısı yalıtım levhaları bu yüklere dayanım göstermelidir ki **İKS BOARD XPS** levhaların bu özellikleri maksimum seviyededir.



İks Board XPS ısı yalıtım levhaları aşağıdaki uygulama alanlarında döşemelerin altında kullanılabilir:

- Şerit temeller arasındaki döşeme betonu,
- Yük taşıyıcı temel betonu (örneğin Radya temel),
- Endüstri amaçlı döşemeler; yüksek rafların, forklift ve kamyon trafiğinin ağırlığı gibi,
- Hava taşıt hangarları,
- Konut ve ofis binaları.

